



***Z REALIZACJI ZADAŃ  
INSPEKCJI WETERYNARYJNEJ  
NA TERENIE POWIATOWEGO INSPEKTORATU WETERYNARII  
W  
W ROKU 2013***

**RACIBÓRZ, 2014 rok**

Część I – Ogólne informacje dotyczące Inspekcji Weterynaryjnej .....	4
1. Struktura Inspekcji Weterynaryjnej.....	4
1.1 Podstawowe zmiany w strukturze, w stosunku do roku poprzedniego.....	5
1.2 Zmiany na stanowiskach PLW w roku objętym sprawozdaniem.....	5
2. Kadry Inspekcji Weterynaryjnej w PIW .....	5
2.1 Etaty w Inspekcji Weterynaryjnej.....	5
2.2 Struktura zatrudnienia w PIW .....	5
2.3 Osoby niebędące pracownikami Inspekcji Weterynaryjnej, wyznaczone do wykonywania określonych czynności .....	7
3. Szkolenia Inspekcji Weterynaryjnej w PIW .....	9
4. Finansowanie Inspekcji Weterynaryjnej w PIW .....	13
Część II – Realizacja zadań Inspekcji Weterynaryjnej na terenie PIW, w roku objętym sprawozdaniem .....	15
1. Nadzór nad ochroną zdrowia zwierząt.....	15
2. Nadzór nad identyfikacją i rejestracją zwierząt.....	20
3. Nadzór nad ochroną zwierząt.....	23
4. Bezpieczna żywność pochodzenia zwierzęcego .....	34
5. Nadzór nad paszami, ubocznymi produktami pochodzenia zwierzęcego oraz weterynaryjnymi produktami leczniczymi.....	48
6. Weterynaryjna kontrola w handlu pomiędzy Polską, a państwami członkowskimi Unii Europejskiej, a także przy przy eksporcie z Polski do krajów trzecich. ....	53
6.1 Wysyłka zwierząt z Polski do innych Państw Członkowskich (oraz pozostałych państw stosujących unijne procedury handlowe),.....	54
6.2 Wysyłka zwierząt do Polski z innych Państw Członkowskich (oraz pozostałych państw stosujących unijne procedury handlowe),.....	56
6.3 Eksport z Polski do krajów trzecich. ....	57
7. Badania laboratoryjne. ....	61
Część III – Plan i założenia na rok następny.....	65

## WSTĘP

Niniejsze sprawozdanie podsumowuje działania organów Inspekcji Weterynaryjnej prowadzone w 2013 r. na terenie Powiatowego Inspektoratu Weterynarii w Raciborzu.

Powiatowy Inspektorat Weterynarii w Raciborzu w 2013 r. wykonywał ustawowe zadania zgodnie z opracowanymi planami pracy, pomimo dodatkowych nałożonych zadań – m.in. kontrole CC obszar C oraz wprowadzony przez Głównego Lekarza Weterynarii program „Zero tolerancji”.

Afery medialne – skup oraz przetwórstwo padłego bydła, stosowanie antybiotyków na fermach drobiu i świń, fałszowanie wołowiny, ubój koni sportowych spowodowały dodatkowe zaangażowanie pracowników w nieplanowanych kontrolach, często poza godzinami pracy.

Wprowadzenie nowych programów (m.in. ePUAP) i wykonywanie innych obowiązków sprawozdawczych dot. finansów jednostek budżetowych, rezerw celowych, Służby Cywilnej, ochrony środowiska, zamówień publicznych itp. oraz zapewnienie funkcjonowania kontroli zarządczej i innych procedur wprowadziło wiele dodatkowych czynności dla pracowników zatrudnionych w zespołach administracyjnym i księgowym.

Również bardzo rozbudowana sprawozdawczość merytoryczna (tygodniowa, miesięczna, kwartalna, półroczna i roczna) oraz terminowa korespondencja wymaga od nas bardzo dużej dyscypliny pracy. Konieczność zachowania terminowości powodowała przekładania prac wykonywanych w terenie, co często prowadziło do dezorganizacji pracy.

Ograniczone środki finansowe często uniemożliwiały uczestnictwo pracowników w szkoleniach, które z pewnością byłyby przydatne w dalszej pracy.

W 2013 r. na terenie powiatu raciborskiego stwierdzono *Salmonellę* Typhimurium w stadzie kur niosek – stado to zostało zlikwidowane.

W zakładach znajdujących się pod nadzorem Inspekcji Weterynaryjnej na terenie powiatu raciborskiego nie stwierdzono naruszeń, które mogłyby doprowadzić do zagrożenia zdrowia lub życia ludzi.

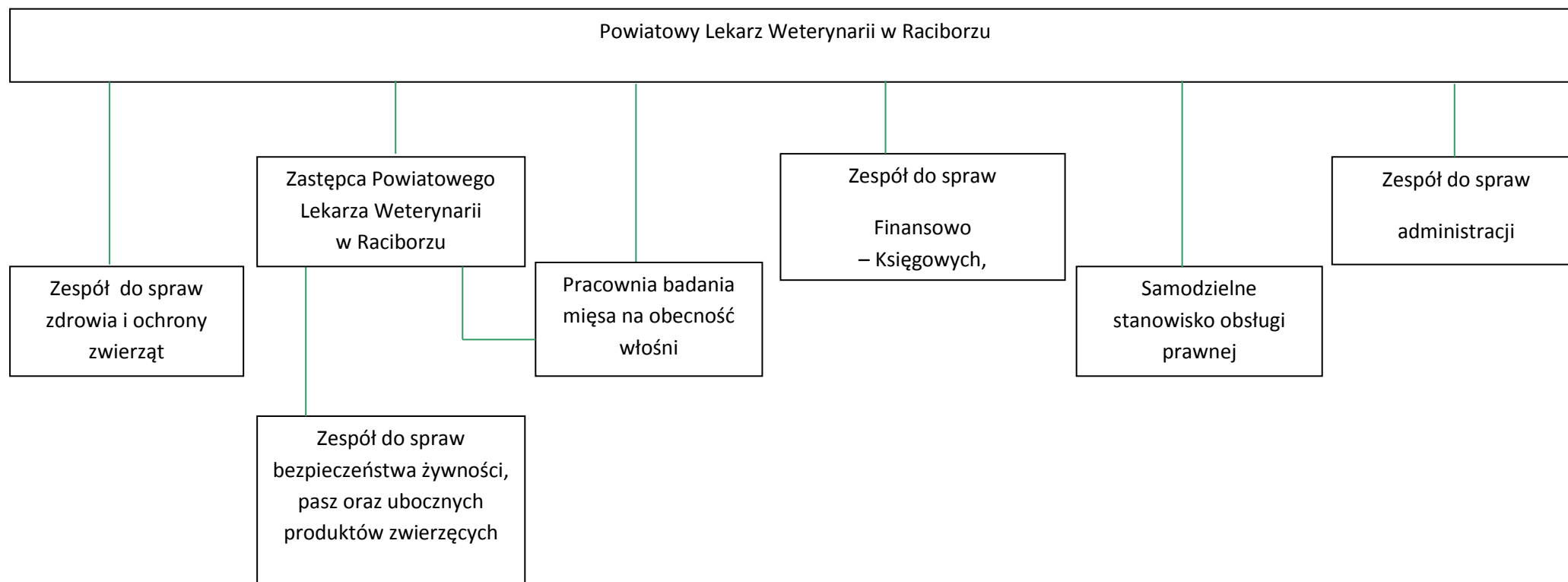
# Część I – Ogólne informacje dotyczące Inspekcji Weterynaryjnej

## 1. Struktura Inspekcji Weterynaryjnej

*Schemat organizacyjny PIW Racibórz (stan na dzień 31 grudnia 2013).*

Załącznik nr 1

**Schemat organizacyjny Powiatowego Inspektoratu Weterynarii w Raciborzu**



## 1.1 Podstawowe zmiany w strukturze, w stosunku do roku poprzedniego

„Nie dotyczy”.

## 1.2 Zmiany na stanowiskach PLW w roku objętym sprawozdaniem

„Nie dotyczy”.

## 2. Kadry Inspekcji Weterynaryjnej w PIW

### 2.1 Etaty w Inspekcji Weterynaryjnej

Wykaz etatów będących w dyspozycji IW.

JEDNOSTKA	STAN NA DZIEŃ 31.12 ROKU POPRZEDNIEGO	STAN NA DZIEŃ 31.12 ROKU OBJĘTEGO SPRAWOZDANIEM			RÓŻNICA (kol. 3 - kol. 2)
		Łącznie	w tym:		
			Korpus służby cywilnej	Osoby nieobjęte mnożnikowymi systemami wynagrodzeń	
1	2	3	4	5	6
PIW w Raciborzu	13,00	13,00	11,00	2,00	0,00

### 2.2 Struktura zatrudnienia w PIW

Wykaz osób zatrudnionych (stan na dzień 31 grudnia 2013r.).

Jednostki organizacyjne Inspekcji Weterynaryjnej (stan na dzień 31.12)	Liczba jednostek organizacyjnych	Pracownicy Inspekcji Weterynaryjnej							
		Ogółem (kolumny od 3 do 10)	Lekarze weterynarii	Osoby z wykształceniem wyższym, innym niż weterynaryjne				Laboranci	weterynaryjni, kontrolerzy san.-wet., oglądacze zwierząt i mięsa, trychinoskopiści)
				Prawnicy	Księgowi	Biologowie i mikrobiolodzy	inni		
									Pozostali pracownicy

0				1	2	3	4	5	6	7	8	9	10
Powiatowe inspektoraty weterynarii - ogółem			25	1	12	4	1	2	0	4	0	0	1
Kierownictwo			26	x	2	2	0	0	0	0	0	0	0
zespół lub samodzielne stanowisko pracy do spraw	zdrowia i ochrony zwierząt	ogólna liczba osób	27	1	2	2	0	0	0	0	0	0	0
		zdrowie zwierząt i zwalczanie chorób zakaźnych zwierząt	28	x	2	2	0	0	0	0	0	0	0
		ochrona zwierząt	29	x	2	2	0	0	0	0	0	0	0
		higiena materiału biologicznego	30	x	1	1	0	0	0	0	0	0	0
	bezpieczeństwa żywności, pasz oraz ubocznych produktów zwierzęcych	ogólna liczba osób	31	1	1	0	0	0	0	1	0	0	0
		bezpieczeństwo żywności	32	x	1	1	0	0	0	0	0	0	0
		pasze i uboczne produkty pochodzenia zwierzęcego	33	x	2	1	0	0	0	1	0	0	0
	finansowo-księgowych	ogólna liczba osób	34	1	2	0	0	2	0	0	0	0	0
		księgowi	35	X	2	0	0	2	0	0	0	0	0
	obsługi prawnej		36	1	1	0	1	0	0	0	0	0	0
	administracyjnych	ogólna liczba osób	37	1	4	0	0	0	0	3	0	0	1
		kadry	38	X	2	0	0	0	0	2	0	0	0
		informatyka	39	X	1	0	0	0	0	1	0	0	0
	odkażania		40	0	0	0	0	0	0	0	0	0	0
Pracownie badania mięsa na obecność włośni metodą wytrawiania			41	2	1	1	0	0	0	0	0	0	0

## 2.3 Osoby niebędące pracownikami Inspekcji Weterynaryjnej, wyznaczone do wykonywania określonych czynności

Osoby niebędące pracownikami IW, wyznaczone do wykonywania określonych czynności		Lekarze weterynarii wyznaczeni do wykonywania czynności innych niż pomocnicze		Lek. wet. wyznaczeni do czynności pomocniczych		Osoby niebędące lekarzami weterynarii, wyznaczone do czynności pomocniczych	
		Swiadczący usługi na własny rachunek	Swiadczący usługi w ramach zakładu leczniczego dla zwierząt				
0		1	2	3	4		
Ogólna liczba osób wyznaczonych (stan na dzień 31.12)		1	13	0	3	2	
urzędowi lekarze weterynarii wyznaczeni do	szczepień ochronnych lub badań rozpoznawczych	2	11	0	x	x	
	sprawowania nadzoru nad miejscami gromadzenia zwierząt, skupu lub sprzedaży zwierząt, targowiskami oraz wystawami, pokazami lub konkursami zwierząt	3	5	0	x	x	
	badania zwierząt umieszczanych na rynku, przeznaczonych do wywozu oraz wystawiania świadectw zdrowia	4	10	0	x	x	
	sprawowania nadzoru nad ubojem zwierząt rzeźnych, w tym badania przed- i poubojowego, oceny mięsa i nadzoru nad przestrzeganiem przepisów o ochronie zwierząt w trakcie uboju	5	10	x	x	x	
	badania mięsa zwierząt łownych	6	7	x	x	x	
	sprawowania nadzoru nad rozbiorem, przetwórstwem lub przechowywaniem mięsa i wystawiania wymaganych świadectw zdrowia	7	4	x	x	x	
	sprawowania nadzoru nad punktami odbioru mleka, jego przetwórstwem oraz przechowywaniem produktów mleczarskich	8	2	x	x	x	
	sprawowaniem nadzoru nad wyładowywaniem ze statków rybackich i statków przetwórci produktów rybołówstwa, nad obróbką, przetwórstwem i przechowywaniem tych produktów oraz ślimaków i żab,	9	0	x	x	x	
	sprawowanie nadzoru nad przetwórstwem i przechowywaniem jaj konsumpcyjnych i produktów jajecznych	10	0	x	x	x	
	pobierania próbek do badań	11	7	0	x	x	
	sprawowanie nadzoru nad sprzedażą bezpośrednią	12	0	x	x	x	
	badania laboratoryjnego mięsa na obecność włośni	13	1	x	x	x	

Liczba osób wyznaczonych przez PLW .

JEDNOSTKA	STAN NA DZIEŃ 31.12 ROKU POPRZEDNIEGO	STAN NA DZIEŃ 31.12 ROKU OBJĘTEGO SPRAWOZDANIEM	RÓŻNICA
PIW w Raciborzu	20	17	3

Liczba umów z osobami/podmiotami wyznaczonymi, rozwiązanych ze skutkiem natychmiastowym w roku objętym sprawozdaniem.

JEDNOSTKA	UMOWY z OSOBAMI				
	POWÓD ROZWIĄZANIA UMOWY				
	Możliwość zagrożenia dla zdrowia publicznego lub zwierząt	Niewywiązywanie się osoby z powierzonych jej czynności	Zaniedbania w dokumentowaniu wykonywanych czynności	Zawieszenie lub utrata prawa wykonywania zawodu	Złożenie wniosku
PIW w Raciborzu	0	0	0	0	0

JEDNOSTKA	UMOWY z PODMIOTAMI				
	POWÓD ROZWIĄZANIA UMOWY				
	Możliwość zagrożenia dla zdrowia publicznego lub zwierząt	Niewywiązywanie się osoby z powierzonych jej czynności	Zaniedbania w dokumentowaniu wykonywanych czynności	Zawieszenie lub utrata prawa wykonywania zawodu	Złożenie wniosku
PIW w Raciborzu	0	0	0	0	0



### 3. Szkolenia Inspekcji Weterynaryjnej w PIW

Szkolenia	liczba szkoleń	liczba miejsc szkoleniowych wykorzystanych przez pracowników IW w PIW Racibórz		
		WIW	PIWy	Łącznie
W służbie cywilnej	0	X	0	0
1. Centralne	0	X	0	0
2. Powszechne (z wyłączeniem szkoleń językowych)	4	X	4	4
2.1. Szkolenia językowe	0	X	0	0
3. Specjalistyczne	14	X	16	16
Poza służbą cywilną (dla osób spoza korpusu sc)	0	X	0	0
<b>ŁĄCZNIE:</b>	18	X	20	20

\* Należy wskazać liczbę wykorzystanych miejsc szkoleniowych na wszelkich szkoleniach, np. jeżeli dana osoba uczestniczyła w więcej niż jednym szkoleniu, należy policzyć ją kilka razy.

Liczba osób uczestniczących w szkoleniach**			
	WIW	PIWy	Łącznie
Członkowie korpusu sc	X	8	8
Pracownicy spoza korpusu sc	X	0	0
<b>ŁĄCZNIE:</b>	X	8	8

\*\* Daną osobę należy uwzględnić tylko raz, nawet jeżeli uczestniczyła ona w więcej niż jednym szkoleniu.

#### Zbiornicze zestawienie szkoleń centralnych w służbie cywilnej

LP	TYTUŁ	PODMIOT PROWADZĄCY	LICZBA PRZESZKOLONYCH PRACOWNIKÓW			OCENA SZKOLENIA (POZYTYWNA / NEGATYWNA)	SPOSÓB WYKORZYSTANIA ZDOBYTEJ WIEDZY
			WIW	PIWy	Łącznie		
1			X				
2			X				
3			X				

**Nie dotyczy**

### Zbiorcze zestawienie szkoleń powszechnych, w tym językowych, w służbie cywilnej

LP	TYTUŁ	PODMIOT PROWADZĄCY	LICZBA PRZESZKOLONYCH PRACOWNIKÓW			OCENA SZKOLENIA (POZYTYWNA / NEGATYWNA)	SPOSÓB WYKORZYSTANIA ZDOBYTEJ WIEDZY
			WIW	PIWy	Łącznie		
1	Zakładowy Fundusz Świadczeń Socjalnych 2013	Doradca Centrum Rozwoju Zawodowego	X	1	1	Pozytywna	
2	Prawo pracy w IW w 2013 roku możliwości i zagrożenia	Platforma Edukacyjna	X	1	1	Pozytywna	
3	Podatek dochodowy od osób fizycznych w 2013 roku	Total Ekspert	X	1	1	Pozytywna	
4	Finanse publiczne w administracji weterynaryjnej procedury ustalania, poboru i egzekucji należności budżetowych Inspekcji Weterynaryjnej oraz efektywność budżetu zadaniowego	Platforma Edukacyjna	X	1	1	Pozytywna	

### Zbiorcze zestawienie szkoleń specjalistycznych w służbie cywilnej

LP	TYTUŁ	PODMIOT PROWADZĄCY	LICZBA PRZESZKOLONYCH PRACOWNIKÓW			OCENA SZKOLENIA (POZYTYWNA / NEGATYWNA)	SPOSÓB WYKORZYSTANIA ZDOBYTEJ WIEDZY
			WIW	PIWy	Łącznie		
1	VetLink	Marcel	X	2		Pozytywna	
2	Control on residues of Veterinary Medicinal Products in food of animal origin	Komisja Europejska	X	1		Pozytywna	
3	Szkolenie z zakresu wymogów wzajemnej zgodności	PIW Puławy	X	1		Pozytywna	
4	Szkolenie z zakresu doskonalenia urzędowego nadzoru IW	WIW K-ce	X	1		Pozytywna	
5	Ćwiczenia symulacyjno – terenowe z zakresu zwalczania choroby niebieskiego języka dla Inspekcji Weterynaryjnej województwa opolskiego i śląskiego	WIW K-ce	X	2		Pozytywna	

6	Działania zapobiegawcze, działania korygujące, ocena skuteczności działań	WIW K-ce	X	1		Pozytywna	
7	Szkolenie w zakresie nadzoru nad wytwarzaniem, obrotem i stosowaniem pasz oraz zagospodarowaniem ubocznych produktów pochodzenia zwierzęcego	GIW	X	1		Pozytywna	
8	Szkolenie wynikające z aktualnych potrzeb związanych z nowym prawodawstwem lub sytuacją epidemiologiczną	PIW Puławy	X	1		Pozytywna	
9	Food hygiene and official controls on Baby Food	Komisja Europejska	X	1		Pozytywna	
10	Nadzór PLW nad: identyfikacją zwierząt, skupem zwierząt, pośrednictwem w obrocie zwierzętami, transportem zwierząt, fermami drobiu, schroniskami dla zwierząt, dobrostanem zwierząt w magazynie żywca	WIW K-ce	X	1		Pozytywna	
11	Szkolenie wynikające z aktualnych potrzeb związanych z nowym prawodawstwem lub sytuacją epidemiologiczną	PIW Puławy	X	1		Pozytywna	
12	Zagadnienia dotyczące klasycznego pomoru świń – wybrane elementy zwalczania, przygotowanie materiału do badań	PIW Puławy	X	1		Pozytywna	
13	EU hygiene rules and HACCP auditing	Komisja Europejska	X	1		Pozytywna	
14	Stan rybactwa śródlądowego w Polsce	Polskie Towarzystwo Rybackie	X	1		Pozytywna	

Zbiorcze zestawienie szkoleń innych, niż szkolenia w służbie cywilnej\*\*\*

LP	TYTUŁ	PODMIOT PROWADZĄCY	LICZBA PRZESZKOLONYCH PRACOWNIKÓW			OCENA SZKOLENIA (POZYTYWNA / NEGATYWNA)	SPOSÓB WYKORZYSTANIA ZDOBYTEJ WIEDZY
			WIW	PIWy	Łącznie		
1			Nie dotyczy <sup>x</sup>				

W 2013 roku żaden pracownik Powiatowego Inspektoratu Weterynarii w Racibortzu nie ukończył specjalizacji weterynaryjnej.

#### 4. Finansowanie Inspekcji Weterynaryjnej w Powiatowym Inspektoracie Weterynarii.

Wykonanie budżetu Inspekcji Weterynaryjnej w PIW w roku 2013..

Tabela 1 Dochody budżetowe w 2013 roku (w złotych).

JEDNOSTKA	DOCHODY BUDŻETOWE *)		
	Planowane (wg ustawy budżetowej na rok 2013)	Wykonane na 31.12.2013 r.	Procent wykonania (2:1)
	1	2	3
PIW na terenie województwa – rozdz. 01034 + 01093 łącznie	150.000	147.279	98 %
OGÓŁEM	150.000	147.279	98 %

\*w powyższej tabeli prosze uwzględnić wszystkie należności

Tabela 2. Finansowanie zadań Inspekcji Weterynaryjnej w 2013 r.

JEDNOSTKI	Plan po zmianach (środki otrzymane)				Wykonanie wydatków *					
	Plan po zmianach	w tym			wykonanie OGÓŁEM (ustawa + rezerwy celowe)		w tym			
		ustawa budżetowa	Rezerwa celowa na zwalczanie chorób zakaźnych zwierząt – pozycja 12	Rezerwa celowa pozycja 57			Rezerwa celowa na zwalczanie chorób zakaźnych zwierząt – pozycja 12		Rezerwa celowa 57	
	tys. zł	tys. zł	tys. zł	tys. zł	tys. zł	%	tys. zł	%	tys. zł	%
	1.	2.	3.	4	5	6 (5:1)	7	8 (7:3)	9	10 (9:4)
rozdział 01022 PIW	566.400	22.200	544.200	-----	551.343	97 %	529.143	97 %	-----	-----
rozdział 01035	-----	-----	-----	-----	-----	-----	-----	-----	-----	-----
rozdział 01034 PIW	1.004.399	664.371	215.028	125.000	977.589	97 %	313.268	145 %	101.570	81%
OGÓŁEM	1.570.799	686.571	759.228	125.000	1.528.932	97 %	842.411	111 %	101.570	81 %

\*w powyższej tabeli prosze uwzględnić wszystkie zobowiązania

## Część II – Realizacja zadań Inspekcji Weterynaryjnej na terenie PIW, w roku objętym sprawozdaniem

### 1. Nadzór nad ochroną zdrowia zwierząt

Realizacja kontroli urzędowych w obszarze ochrony zdrowia zwierząt

JEDNOSTKA	KONTROLE PLANOWANE				
	Liczba kontroli planowanych	Liczba kontroli zrealizowanych	Przyczyny braku realizacji kontroli planowanych		
			Zaprzestanie lub zawieszenie prowadzenia działalności przez podmioty	Niewystarczające zasoby kadrowe	Konieczność wykonania kontroli nieplanowanych
PIW Racibórz	187	183	4	0	0

JEDNOSTKA	KONTROLE POZAPLANOWE
PIW Racibórz	39

# Wyniki kontroli urzędowych w obszarze ochrony zdrowia zwierząt

L.P	RODZAJE STWIERDZONYCH NARUSZEŃ	LICZBA PODMIOTÓW			DZIAŁANIA PODJĘTE W WYNIKU PRZEPROWADZONEJ KONTROLI (liczba)		
		Łącznie	Podmioty, w których dany rodzaj naruszenia stwierdzono 1 raz w roku objętym sprawozdaniem	Podmioty, w których dany rodzaj naruszenia stwierdzono kilkakrotnie w roku objętym sprawozdaniem	Decyzja administracyjna	Kary pieniężne	Skierowanie do organów ścigania
1	Brak wydzielonego miejsca do przechowywania środków dezynfekcyjnych, brak zabezpieczenia przed dostępem osób niepowołanych	25	25	0	0	0	0
2	Brak środków dezynfekcyjnych w ilości niezbędnej do przeprowadzania bieżącej dezynfekcji	17	17	0	0	0	0
3	Brak wydzielonego miejsca do składowania obornika	0	0	0	0	0	0
4	Brak właściwego miejsca do przetrzymywania produktów leczniczych weterynaryjnych, brak zabezpieczenia przed dostępem osób niepowołanych	22	22	0	0	0	0
5	Brak mat dezynfekcyjnych w liczbie zapewniającej zabezpieczenie wejść i wjazdów do gospodarstwa w przypadku wystąpienia zagrożenia epizootycznego	2	2	0	0	0	0
6	Brak zabezpieczenia budynków przed dostępem zwierząt innych niż utrzymywane w gospodarstwie	0	0	0	0	0	0



7	Brak tablic ostrzegawczych z napisem „Osobom nieupoważnionym wstęp wzbroniony” przy wejściach do budynków, w których utrzymywane są zwierzęta	15	15	0	0	0	0
8	Brak odpowiedniej czystości budynków	8	8	0	0	0	0
9	Brak szczepienia psów przeciwko wściekliźnie	0	0	0	0	0	0
10.	Naruszenie przepisów dotyczących zasad wprowadzania zwierząt lub produktów ze zwierząt na rynek	0	0	0	0	0	0
11.	Podejrzanie chorób zakaźnych zwierząt	0	0	0	0	0	0
13	Kupno/sprzedaż świń bez wymaganego świadectwa	0	0	0	0	0	0
14	Kupno/sprzedaż świń nieoznakowanych	0	0	0	0	0	0

W wyniku stwierdzenia naruszenia prawodawstwa weterynaryjnego nie nałożono mandatów karnych.

Liczba wykonanych badań monitoringowych (kontrolnych) w kierunku poszczególnych jednostek chorobowych

Nazwa choroby	Gatunek	Liczba przebadanych stad	Liczba przebadanych zwierząt
Pryszczyca	Bydło	15	15
	Świnie	0	0
Choroba pęcherzykowa świń	Świnie	15	15
Klasyczny pomór świń	Świnie	21	59
	Dziki	X	32
TSE (BSE/Scrapie)	Bydło	X	75 szt. z rzeźni, 95 szt. padłych

	Owce	X	2 szt.padłe
	Kozy	X	5 szt. padłych
Gruźlica bydła	Bydło	103	2719
Bruceloza bydła	Bydło	69	1375
Bruceloza kóz i owiec	Owce i kozy	4	17
Enzootyczna białaczka bydła	Bydło	69	1375
Wścieklizna lisów wolno żyjących	Lisy	X	38
Choroba niebieskiego języka	Bydło	4	28
	Owce	4	28
IBR/IPV	Bydło	2	14
Gorączka Q	Bydło	0	0
	Owce i kozy	2	14

W 2013 r. na terytorium PIW wystąpiły następujące choroby zakaźne zwierząt podlegające obowiązkowi zwalczania\*:

NAZWA CHOROBY	LICZBA OGNISK	LICZBA CHORYCH LUB ZAKAŻONYCH** ZWIERZĄT (w sztukach, jeżeli nie wskazano inaczej)	GATUNEK
<b>NEGATYWNIE</b>			

\*-Wykaz chorób został określony w załączniku II do ustawy z dnia 11 marca 2004 r. o ochronie zdrowia zwierząt oraz zwalczaniu chorób zakaźnych zwierząt

\*\* - w zależności od choroby

W 2013 r. na terytorium PIW wystąpiły następujące choroby zakaźne zwierząt podlegające obowiązkowi rejestracji\*:

NAZWA CHOROBY	LICZBA OGNISK	LICZBA CHORYCH LUB ZAKAŻONYCH** ZWIERZĄT (w sztukach, jeżeli nie wskazano inaczej)	GATUNEK
Salmonelloza drobiu	1	20.659	Gallus gallus

\*-Wykaz chorób został określony w załączniku III do ustawy z dnia 11 marca 2004 r. o ochronie zdrowia zwierząt oraz zwalczaniu chorób zakaźnych zwierząt

\*\* - w zależności od choroby

## 2. Nadzór nad identyfikacją i rejestracją zwierząt

Sprawując nadzór w zakresie identyfikacji i rejestracji zwierząt organy Inspekcji Weterynaryjnej:

1) mają w szczególności prawo do bezpośredniego dostępu do danych zawartych w rejestrze prowadzonym przez Polski Związek Hodowców Koni, Polskie Towarzystwo Kuce Szetlandzkie w Imnie, Stowarzyszenie Hodowców i Użytkowników Kłusaków, Polski Związek Hodowców i Przyjaciół Wschodniopruskiego Konia Pochodzenia Trakeńskiego w Polsce oraz Polski Klub Wyścigów Konnych, dotyczących zwierząt z rodziny koniowatych, jak również do danych zawartych w rejestrze prowadzonym przez Agencję Restrukturyzacji i Modernizacji Rolnictwa, dotyczącym zwierząt gospodarskich oznakowanych oraz do dokonywania korekt i uzupełnień w Centralnej Bazie Danych Systemu IRZ, a także do wprowadzania do rejestru zwierząt gospodarskich oznakowanych informacji o statusie epizootycznym siedzib stad;

2) przeprowadzają kontrole na miejscu w siedzibie stada, w zakresie oznakowania i rejestracji zwierząt, w szczególności wypełniania obowiązku prowadzenia księgi rejestracji i wyposażenia bydła oraz koniowatych w paszporty;

3) wojewódzki lekarz weterynarii właściwy ze względu na siedzibę podmiotu prowadzącego rejestr koniowatych może przeprowadzać kontrole w miejscu prowadzenia działalności przez Polski Związek Hodowców Koni, Polskie Towarzystwo Kuce Szetlandzkie w Imnie, Stowarzyszenie Hodowców i Użytkowników Kłusaków, Polski Związek Hodowców i Przyjaciół Wschodniopruskiego Konia Pochodzenia Trakeńskiego w Polsce oraz Polski Klub Wyścigów Konnych w zakresie prowadzenia zgodnie z przepisami prawa rejestrów koniowatych.

Zgodnie z rozporządzeniem Komisji (WE) nr 1082/2003 z dnia 23 czerwca 2003 r. ustanawiającym szczegółowe zasady w celu wykonania rozporządzenia (WE) nr 1760/2000 Parlamentu Europejskiego i Rady w zakresie minimalnego poziomu kontroli przeprowadzanych w ramach systemu identyfikacji i rejestracji bydła Inspekcja Weterynaryjna przeprowadza każdego roku kontrole 3% siedzib stad bydła w skali kraju.

### **Raport z kontroli identyfikacji i rejestracji w siedzibach stad zwierząt z gatunku bydło przeprowadzonych w 2013r.**

1. Ogólne informacje o zwierzętach i kontrolach	
Łączna liczba siedzib stad zarejestrowanych na terytorium Polski na początku okresu sprawozdawczego	523 -powiat raciborski
Łączna liczba objętych kontrolą siedzib stad siedzib stad w okresie sprawozdawczym	72
Łączna liczba zwierząt według stanu rejestracji na terytorium Polski na początku okresu sprawozdawczego	13.907 – powiat raciborski

Łączna liczba zwierząt objętych kontrolą w okresie sprawozdawczym	2235
---	------

<b>2. Niezgodność z rozporządzeniem (WE) nr 1760/2000.</b>	
Siedziby stad, w których stwierdzono niezgodność	28

<b>3. Sankcje nałożone zgodnie z rozporządzeniem Komisji (WE) nr 494/98</b>	Zwierzęta objęte sankcjami	Siedziby stad objęte sankcjami
Ograniczenia przewozu pojedynczych zwierząt	0	0
Ograniczenia przewozu wszystkich zwierząt z danej siedziby stada	0	0
Zabicie zwierząt	0	0

**Raport z kontroli identyfikacji i rejestracji w siedzibach stad zwierząt z gatunków owce i kozy przeprowadzonych w 2013r.**

Zgodnie z rozporządzeniem Komisji (WE) nr 1505/2006 z dnia 11 października 2006 r. wdrażającym rozporządzenie Rady (WE) nr 21/2004 w zakresie minimalnego poziomu kontroli prowadzonych w związku z identyfikacją i rejestrowaniem owiec i kóz, Inspekcja Weterynaryjna przeprowadza kontrole 3% siedzib stad owiec i kóz oraz 5% pogłowia zwierząt z ww. gatunków każdego roku w skali kraju.

<b>1. Ogólne informacje o siedzibach stad, zwierzętach i kontrolach</b>	
Łączna liczba siedzib stad zarejestrowanych na terytorium PIW na początku roku okresu sprawozdawczego	65 - powiat raciborski
Łączna liczba objętych kontrolą siedzib stad w roku okresu sprawozdawczego	4

Łączna liczba zwierząt zarejestrowanych na terytorium PIW na początku roku okresu sprawozdawczego	320 – powiat raciborski
Łączna liczba objętych kontrolą zwierząt w siedzibach stad w okresie sprawozdawczym	60

<b>2. Stwierdzone niezgodności.</b>	
Liczba siedzib stad, w których stwierdzono niezgodność	1

<b>3. Nałożone kary</b>	
Liczba siedzib stad, na które nałożono kary	0

**Realizacja kontroli urzędowych w obszarze identyfikacji i rejestracji zwierząt (bydło, owce, kozy, świnie, konie)**

JEDNOSTKA IW	KONTROLE PLANOWANE					
	Liczba kontroli planowanych	Liczba kontroli zrealizowanych	Przyczyny braku realizacji kontroli planowanych			
			Zaprzestanie lub zawieszenie prowadzenia działalności przez podmioty	Niewystarczające zasoby kadrowe	Konieczność wykonania kontroli nieplanowanych	Konieczność wykonywania dodatkowych zadań
PIW Racibórz	83	83	0	0	0	0

JEDNOSTKA IW	KONTROLE POZAPLANOWE (Liczba przeprowadzonych kontroli)
PIW	1

### 3. Nadzór nad ochroną zwierząt

Ważnym elementem działalności i realizacji przez Inspekcję Weterynaryjną zadań ustawowych jest prowadzony przez nią nadzór nad przestrzeganiem przepisów o ochronie zwierząt.

Inspekcja Weterynaryjna na mocy ustawy z dnia 21 sierpnia 1997 r. *o ochronie zwierząt* pełni nadzór nad przestrzeganiem ww. przepisów w odniesieniu do wszystkich miejsc przebywania zwierząt. Regularnym kontrolom podlegają podmioty prowadzące działalność nadzorowaną w rozumieniu ustawy z dnia 11 marca 2004 r. *o ochronie zdrowia zwierząt oraz zwalczaniu chorób zakaźnych zwierząt.*, natomiast pozostałe miejsca utrzymania zwierząt podlegają kontrolom doraźnym.

Inspekcja Weterynaryjna kontroluje gospodarstwa utrzymujące zwierzęta, sprawdzając przestrzeganie przepisów o ochronie zwierząt, ze szczególnym uwzględnieniem gospodarstw utrzymujących świnie, cielęta i kury nieśne.

#### Raport z kontroli gospodarstw utrzymujących zwierzęta gospodarskie

	Kury nioski				Cielęta	Świnie	Brojlery
System utrzymania	Wolny wybieg	Ściółka	Kl. Wzbogacone	Kl. niewzbogacone			
Liczba gospodarstw	0	2	3	0	523	563	24
Liczba skontrolowanych gospodarstw	0	2	3	0	27	28	17
Liczba gospodarstw w których stwierdzono nieprawidłowości	0	0	0	0	12	17	3
Liczba stwierdzonych nieprawidłowości dotyczących:							
personelu	0	0	0		0	0	0
dozoru właścicielskiego	0	0	0		0	0	0
prowadzenia rejestrów	0	0	0		0	3	3
swobody ruchu	0	0	0		5	2	0
wystarczającej przestrzeni	0	0	0		1	8	0
budynków i pomieszczeń	0	0	0		6	1	0

minimalnego oświetlenia	0	0	0		0	0	0
powierzchni podłogi						0	0
materiału manipulacyjnego						0	
sprzętu	0	0	0		0	0	0
paszy, wody i innych	0	0	0		10	13	0
poziomu hemoglobiny					0		
paszy bogatej we włókno					0	0	
okaleczeń	0	0	0		0	0	0
metod chowu	0	0	0		0	0	0
Suma stwierdzonych nieprawidłowości	0	0	0		22	27	3

	Bydło z wyj. cieląt	Owce	Kozy	Kury z wyjątkiem niosek brojlerów	Ptaki bezgrzebieniowe	Kaczki	Gęsi	Zwierzęta futerkowe	Indyki	Inne
Liczba gospodarstw	523	24	44	1	0	0	0	1	1	402
Liczba skontrolowanych gospodarstw	27	1	2	0	0	0	0	1	0	13
Liczba gospodarstw w których stwierdzono nieprawidłowości	12	0	1	0	0	0	0	1	0	3
Liczba stwierdzonych nieprawidłowości dotyczących:										
personelu	0	0	0	0	0	0	0	0	0	0
dozoru właścicielskiego	1	0	0	0	0	0	0	0	0	0
prowadzenia rejestrów	0	0	1	0	0	0	0	1	0	3
swobody ruchu	4	0	1	0	0	0	0	0	0	0



budynków i pomieszczeń	0	0	0	0	0	0	0	0	0	0
sprzętu	0	0	0	0	0	0	0	0	0	0
paszy, wody i innych	10	0	1	0	0	0	0	0	0	0
okaleczeń	0	0	0	0	0	0	0	0	0	0
metod chowu	0	0	0	0	0	0	0	0	0	0
Suma stwierdzonych nieprawidłowości	15	0	3	0	0	0	0	1	0	3

W zakresie nadzoru nad przestrzeganiem przepisów o ochronie zwierząt w transporcie, Inspekcja Weterynaryjna prowadzi rejestry przewoźników oraz środków transportu zatwierdzonych do długotrwałego transportu, a także przeprowadza kontrole załadunku oraz rozładunku zwierząt, podczas transportu drogowego, w miejscach docelowych, w punktach skupu, miejscach wysyłki, punktach kontroli i punktach przeładunku. Kontrole muszą obejmować odpowiednią liczbę zwierząt transportowanych każdego roku.

#### **Roczny raport z kontroli środków transportu wykorzystywanych do przewozu zwierząt pod względem dobrostanu zwierząt**

PRZEZNACZENIE ZWIERZĄT	TRANSPORTOWANE ZWIERZĘTA (w sztukach)					
	Bydło	Świnie	Owce / kozy	Koniowate	Drób i zającowate	Inne gatunki
a Rzeźne	673	2625	0	0	0	0
b Przeznaczone na eksport	9	50	0	0	0	0
c Importowane do celów hodowlanych	423	2470	0	0	0	0
d inne	0	0	0	0	0	0
Łącznie (a+b+c+d)	1105	5145	0	0	0	0

Liczba przeprowadzonych kontroli	Liczba środków transportu	Liczba zwierząt					
		Bydło	Świnie	Owce/ kozy	Koniowate	Drób i zajacowate	Inne gatunki
a Podczas transportu drogowego	1	0	0	0	0	0	9*
b w miejscu docelowym	700	1066	3425	0	0	0	0
c1 na targach, w punktach skupu	0	0	0	0	0	0	0
c2 w miejscu wysyłki	4	9	50	0	0	0	0
c3 w miejscu odpoczynku	0	0	0	0	0	0	0
a+b+c1+c2+c3	705	1075	3475	0	0	0	9
d Kontrola dokumentacji	705	1075	3475	0	0	0	9

\*9 ton tyb, kontrola z ITD.

Liczba stwierdzonych niezgodności	Liczba stwierdzonych niezgodności	Liczba zwierząt					
		Bydło	Świnie	Owce/ kozy	Koniowate	Drób i zajacowate	Inne gatunki
a Podczas transportu drogowego	1	0	0	0	0	0	*9
b w miejscu docelowym	0	0	0	0	0	0	0
c1 na targach, w punktach skupu	0	0	0	0	0	0	0
c2 w miejscu wysyłki	0	0	0	0	0	0	0
c3 w miejscu odpoczynku	0	0	0	0	0	0	0
a+b+c1+c2+c3	1	0	0	0	0	0	*9
d Kontrola dokumentacji	1	0	0	0	0	0	*9

\*Brak świadectwa zatwierdzenia środka transportu powyżej 8 h.

Powiatowy Lekarz Weterynarii przeprowadził łącznie w omawianym okresie 2 kontroli rzeźni bydła, świń pod względem dobrostanu zwierząt. W trakcie kontroli nie stwierdzono uchybień.

### Roczny raport z kontroli rzeźni pod względem dobrostanu zwierząt

okres sprawozdawczy:		2013					
Powiat (kod)			Racibórz (11)				
Liczba rzeźni zatwierdzonych na terytorium PIW:			3				
Liczba rzeźni skontrolowanych na terytorium PIW:			2				
Liczba kontroli przeprowadzanych na terenie PIW:			2				
Liczba rzeźni, w których stwierdzono nieprawidłowości na terytorium PIW:			0				
Liczba rzeźni poddawanych rekontroli, w których stwierdzono nieprawidłowości na terytorium PIW:			0				
Lp.	Rodzaj stwierdzonej nieprawidłowości:	Liczba rzeźni, w których	Działania podjęte w związku ze stwierdzeniem nieprawidłowości:				Liczba rzeźni rekontrolo wanych, w których stwierdzono nieprawidłowości:
		stwierdzono nieprawidłowość:	decyzja	zalecenia	kara pieniężna	wstrzymanie uboju	
1	Cz.1 poz.1 Zwierzęta kręgowce uśmiercane są w ubojni po pozbawieniu ich świadomości.	0	0	0	0	0	0
2	Cz.1 poz.2 W ubojni jest pomieszczenie do przetrzymywania zwierząt, do ogłuszania i wykrwawiania.	0	0	0	0	0	0

3	Cz. 1 poz.3 Nie uśmierca się zwierząt w okresie stanowiącym 10% czasu trwania ciąży, bezpośrednio przed porodem, 48 h po porodzie.	0	0	0	0	0
4	Cz. 1 poz.5 Zakaz wytrzewiania, oparzania, zdejmowania skóry zwierząt przed ustaniem odruchów oddechowych i mięśniowych.	0	0	0	0	0
5	Cz. 1 poz.6 Postępowanie ze zwierzętami przed ubojem	0	0	0	0	0
6	Cz. 2 poz.1 Odpowiednie kwalifikacje osób	0	0	0	0	0
7	Cz. 2 poz.2 Odpowiednie warunki przetrzymywania i przemieszczania zwierząt	0	0	0	0	0
8	Cz. 2 poz. 2.1 Niezwłoczny rozładunek zwierząt ze środków transportu	0	0	0	0	0
9	Cz. 2. poz. 2.2 Ochrona zwierząt przed czynnikami atmosferycznymi (odpowiednia wentylacja)	0	0	0	0	0
10	Cz. 2 poz. 2.3 Oddzielne przetrzymywanie zwierząt	0	0	0	0	0
11	Cz. 2 poz. 2.4 Schładzanie zwierząt przy zastosowaniu odpowiednich środków	0	0	0	0	0
12	Cz. 2 poz. 2.5 Kontrola kondycji i stanu zdrowia zwierząt	0	0	0	0	0
13	Cz. 2 poz. 2.6 Wyładunek zwierząt (pomosty, rampy i trapy)	0	0	0	0	0
14	Cz. 2 poz. 2.7 Wyładunek zwierząt (wyprowadzanie zwierząt pojedynczo)	0	0	0	0	0
15	Cz. 2 poz. 2.8 Wyładunek zwierząt (zapobieganie drażnieniu, płoszeniom i upadkom)	0	0	0	0	0

16	Cz. 2 poz. 2.9 Wyładunek zwierząt (nie podnoszenie zwierząt w sposób powodujący ból lub cierpienie)	0	0	0	0	0
17	Cz. 2 poz. 2.10 Przemieszczanie zwierząt do uboju lub odpoczynku ze szczególną ostrożnością specjalnymi przejściami	0	0	0	0	0
18	Cz. 2 poz. 2.11 Przemieszczenia zwierząt (przejścia tak, aby pozwoliły na wykazywanie instynktu stadnego)	0	0	0	0	0
19	Cz. 2 poz. 2.12 Przyrządy do kierowania zwierzętami (tylko stosowane do tego celu, ich stosowanie ograniczone do minimum)	0	0	0	0	0
20	Cz. 2 poz. 2.13 Przyrządy do kierowania zwierzętami (brak przyrządów emitujących impulsy elektryczne)	0	0	0	0	0
21	Cz. 2 poz. 2.14 Przemieszczanie bydła i świń (przyrządy emitujące impulsy elektryczne stosowane w mięśnie zadu, impuls nie może trwać dłużej niż 1 s)	0	0	0	0	0
22	Cz. 2 poz. 2.15 Zwierzęta nie poddane ubojowi przetrzymywane są w pomieszczeniach (odpowiednie podłogi, podłóże zapobiegające wystąpieniu urazów)	0	0	0	0	0
23	Cz. 2 poz. 2.16 Zwierzęta przetrzymywane w pomieszczeniach ( wentylacja i dodatkowe urz. wspomagające)	0	0	0	0	0
24	Cz. 2 poz. 2.17 Zwierzęta przetrzymywane w pomieszczeniach (sztuczne oświetlenie i oświetlenie wspomagające)	0	0	0	0	0

25	Cz. 2 poz. 2.18 Zwierzęta przetrzymywane w pomieszczeniach (wyposażenie w urządzenia do wiązania zwierząt)	0	0	0	0	0
26	Cz. 2 poz. 2.19 Zwierzęta przetrzymywane w pomieszczeniach (wyposażenie w materiały służące jako ściółka)	0	0	0	0	0
27	Cz. 2 poz. 2.20 Zwierzęta przetrzymywane w polowych miejscach nie mających naturalnej osłony	0	0	0	0	0
28	Cz. 2 poz. 2.21 Zapewnienie stałego dostępu do wody zwierzętom przetrzymywanym w rzeźni po wyładunku	0	0	0	0	0
29	Cz. 2 poz. 2.22 Karmienie zwierząt w 12 h po wyładunku (podawanie pokarmu w odpowiedniej ilości i czasie)	0	0	0	0	0
30	Cz. 2 poz. 2.23 Zwierzęta przebywające w rzeźni powyżej 12h (dostępność legowisk- możliwość przyjęcia pozycji leżącej)	0	0	0	0	0
31	Cz. 2 poz. 2.24 Zwierzęta przebywające w rzeźni powyżej 12h (karmienie- aby zw. nie przeszkadzały sobie wzajemnie)	0	0	0	0	0
32	Cz. 2 poz. 2.25 Odpowiedni wyładunek kontenerów ze zwierzętami w pozycji horyzontalnej	0	0	0	0	0
33	Cz. 2 poz. 2.26 Wyładunek kontenerów z dnem ruchomym lub perforowanym tak aby nie ranić zwierząt	0	0	0	0	0
34	Cz. 2 poz. 2.27 Zwierzęta wyładowane z kontenerów są pojone i karmione w odpowiedni sposób	0	0	0	0	0

35	Cz. 2 poz. 3 Odpowiednie wyposażenie i urządzenia do ogłuszania lub uśmiercania zwierząt	0	0	0	0	0
36	Cz. 2 poz. 3.1 Obecność zapasowego urządzenia do ogłuszania	0	0	0	0	0
37	Cz. 2 poz. 3.2 Kontrola sprawności urządzeń i narzędzi do ogłuszania	0	0	0	0	0
38	Cz. 2 poz. 4 Właściwe unieruchamianie zwierząt w momencie ogłuszania (w zależności od gatunku)	0	0	0	0	0
39	Cz. 2 poz. 4.1 Zwierzęta nie mają skrępowanych kończyn oraz nie są podwieszone( wyjątek: drób, króliki)	0	0	0	0	0
40	Cz. 2 poz. 4.2 Urządzeń do elektronarkozy nie stosuje się do unieruchamiania i przepędzania zwierząt	0	0	0	0	0
41	Cz. 2 poz. 4.3 Bydło poddawane ubojowi jest unieruchamiane przy użyciu mechanicznych urządzeń	0	0	0	0	0
42	Cz. 2 poz. 5 Właściwe parametry i sposoby ogłuszania zwierząt w zależności od gatunku	0	0	0	0	0
43	Cz. 2 poz. 5.1 Objawy skutecznego ogłuszenia	0	0	0	0	0
44	Cz. 2 poz. 5.2 Ogłuszanie zwierząt pojedynczo przy jednoosobowej obróbce stanowiskowej	0	0	0	0	0
45	Cz. 2 poz. 5.3 Zwierzęta poddaje się ogłuszaniu gdy można przystąpić do ich wykrwawiania przed upływem określonego czasu	0	0	0	0	0
46	Cz. 2 poz. 6 Wykrwawianie zwierzęcia zakończyło się przed odzyskaniem przez nie świadomości	0	0	0	0	0

47	Cz. 2 poz. 6.1 Wykrwawianie było obfite i całkowite (wykonane w krótkim czasie)	0	0	0	0	0
48	Cz. 2 poz. 6.2 Przed zakończeniem wykrwawienia nie prowadzi się czynności związanych z obróbką poubojową	0	0	0	0	0
49	Cz. 2 poz. 6.3 Pojedyncze wykrwawianie zwierząt przy jednoosobowej obróbce stanowiskowej	0	0	0	0	0
50	Cz. 2 poz. 7 Właściwe warunki uboju sanitarnego lub z konieczności	0	0	0	0	0
51	Cz. 2 poz. 7.1 Niezwłoczny ubój zwierząt które doznały urazów w czasie transportu lub w ubojni	0	0	0	0	0
52	Cz. 2 poz. 7.2 Zwierzęta niezdolne do samodzielnego poruszania się nie są przeciągane na stanowisko ubojowe	0	0	0	0	0
53	Cz. 2 poz. 7.3 Zwierzęta niezdolne do samodzielnego poruszania uśmiercane są w miejscu, w którym się znajdują	0	0	0	0	0
54	Cz. 2 poz. 7.4 Zwierzęta niezdolne do samodzielnego poruszania się uśmierca się na stanowisku ubojowym (jeżeli jest możliwość przeniesienia zw.)	0	0	0	0	0
Ogólna liczba wydanych decyzji administracyjnych			0			
Ogólna liczba wniosków o ukaranie			0			



## Wyniki kontroli urzędowych w schroniskach dla zwierząt

Rodzaj stwierdzonej nieprawidłowości	Liczba schronisk, w których stwierdzono nieprawidłowości	Liczba schronisk dla których zostały wydane decyzje administracyjne		
		Liczba schronisk dla których zostały wydane decyzje administracyjne		Zgłoszenie do organów ścigania
		Nieprawidłowości/wstrzymania przyjmowania nowych zwierząt	Wykreślenie z rejestru	
Zwierzętom nie zapewniono minimalnych warunków utrzymania (ochrona przed niekorzystnymi warunkami, legowisko, dostęp do wody i karmy, nadmierne zagęszczenie zwierząt)	1	1	0	0
Brak wydzielonych odpowiednich pomieszczeń w schronisku	1	1	0	0
Zły stan techniczny i sanitarny pomieszczeń	1	1	0	0
Brak pieca do spalania zwłok lub chłodni do przetrzymywania zwłok	0	0	0	0
Niewłaściwie prowadzona ewidencja lub dokumentacja	1	1	0	0
Niedostateczny sposób realizacji opieki lekarsko-weterynaryjnej przez schronisko (kastracje, sterylizacje, szczepienia)	0	0	0	0
Inne	1	1	0	0

#### **4. Bezpieczna żywność pochodzenia zwierzęcego**

Organy Inspekcji Weterynaryjnej odgrywają podstawową rolę w zakresie bezpieczeństwa produktów pochodzenia zwierzęcego. Pozyskiwanie, chów, wytwarzanie, oczyszczanie, ubój, rozbiór, przetwarzanie, pakowanie, przepakowywanie, przechowywanie lub transport to czynności składowe „produkcji”, nad którymi ma nadzór Inspekcja Weterynaryjna. Kontrole urzędowe są konieczne, w celu sprawdzenia, że podmioty działające na rynku spożywczym stosują się do przepisów w zakresie higieny i bezpieczeństwa żywności.

# Nadzór nad produkcją żywności pochodzenia zwierzęcego

Cz. 1

Rodzaj obiektu		Liczba obiektów														
		w których stwierdzono niezgodności w odniesieniu do:														
		nadzorowanych	skontrolowanych	wymagań dotyczących pomieszczeń żywnościowych	wymagań dotyczących sprzętu i wyposażenia	wymagań dla sprzętu	zagospodarowania odpadów żywnościowych, UPPZ, w tym SRM	jakości wody	higieny osobistej pracowników i szkoleń	zabezpieczenia przed szkodnikami i ich zwalczania	zachowania łańcucha chłodniczego	obróbki cieplnej	wymagań dla opakowań i materiałów opakowaniowych	traceability i znakowania	systemu HACCP	specyficznych wymagań określonych 853/2004
0		1	2	3	4	5	6	7	8	9	10	11	12	13	14	15
Razem (02+30)	01	186	90	15	10	3	5	0	9	0	0	0	3	6	9	32
Razem (03+07+14+15+16+17+18+19+20+21+22+23+24+25+28+29)	02	11	11	4	2	1	2	0	3	0	0	0	1	3	3	2
Razem (04+05+06)	03	0	0	0	0	0	0	0	0	0	0	0	0	0	0	0
Chłodnie składowe wolnostojące (S 0)	04	0	0	0	0	0	0	0	0	0	0	0	0	0	0	0
Zakłady przepakowywania - niezależne (S 0)	05	0	0	0	0	0	0	0	0	0	0	0	0	0	0	0
Rynki hurtowe - z wyłączeniem produktów rybactwa (S 0)	06	0	0	0	0	0	0	0	0	0	0	0	0	0	0	0
Razem zakłady zatwierdzone, w których funkcjonują działy wymienione w 08 i/lub 09 i/lub 10 i/lub 11 i/lub 12 i/lub 13 i/lub 26 i/lub 27	07	5	5	2	2	1	0	0	1	0	0	0	1	1	1	2
Zakłady zatwierdzone, w których funkcjonują działy wymienione w 08a i/lub 08b i/lub 08c i/lub 08d i/lub 08e i/lub 08f i/lub 08g	08	5	5	1	2	1	0	0	1	0	0	0	1	1	1	2
-działy prowadzące ubój zwierząt gospodarskich kopytnych (S I)	08a	2	2	1	1	1	0	0	1	0	0	0	1	1	1	2

-działy prowadzące rozbiór mięsa zwierząt gospodarskich kopytnych (S I)	08b	4	4	1	2	1	0	0	0	0	0	0	0	1	1	1
-działy składujące w warunkach chłodniczych (S I)	08c	0	0	0	0	0	0	0	0	0	0	0	0	0	0	0
-działy przetwórstwa mięsa zwierząt gospodarskich kopytnych (S VI)	08d	3	3	0	0	0	0	0	0	0	0	0	0	0	0	0
- działy prowadzące produkcję MM i/lub MOM i/lub SWM z mięsa zwierząt gospodarskich kopytnych (S V)	08e	3	3	0	0	0	0	0	0	0	0	0	0	0	0	0
- działy prowadzące produkcję tłuszczów zwierzęcych i skwarek (S XII)	08f	0	0	0	0	0	0	0	0	0	0	0	0	0	0	0
'- działy prowadzące obróbkę jelit, pęcherzy i żołądków (S XIII)	08g	0	0	0	0	0	0	0	0	0	0	0	0	0	0	0
Zakłady zatwierdzone, w których funkcjonują działy wymienione w 09a i/lub 09b i/lub 09c i/lub 09d i/lub 09e	09	2	2	0	0	0	0	0	0	0	0	0	0	0	0	0
-działy prowadzące ubój drobiu i/lub zajęczaków (S II)	09a	0	0	0	0	0	0	0	0	0	0	0	0	0	0	0
-działy prowadzące rozbiór mięsa drobiowego i/lub zajęczaków (S II)	09b	2	2	0	0	0	0	0	0	0	0	0	0	0	0	0
-działy składujące w warunkach chłodniczych (S II)	09c	0	0	0	0	0	0	0	0	0	0	0	0	0	0	0
-działy przetwórstwa mięsa drobiowego i/lub zajęczaków (S VI)	09d	2	2	0	0	0	0	0	0	0	0	0	0	0	0	0
- działy prowadzące produkcję MM i/lub MOM i/lub SWM z mięsa drobiowego i/lub zajęczaków (S V)	09e	2	2	0	0	0	0	0	0	0	0	0	0	0	0	0
Zakłady zatwierdzone, w których funkcjonują działy wymienione w 10a i/lub 10b i/lub 10c i/lub 10d i/lub 10e i/lub 10f	10	0	0	0	0	0	0	0	0	0	0	0	0	0	0	0
-działy prowadzące ubój zwierząt dzikich utrzymywanych w warunkach fermowych (S III)	10a	0	0	0	0	0	0	0	0	0	0	0	0	0	0	0

-działy prowadzące rozbiór mięsa zwierząt dzikich utrzymywanych w warunkach fermowych (S III)	10b	0	0	0	0	0	0	0	0	0	0	0	0	0	0	0
-działy składujące w warunkach chłodniczych	10c	0	0	0	0	0	0	0	0	0	0	0	0	0	0	0
-działy przetwórstwa mięsa zwierząt dzikich utrzymywanych w warunkach fermowych	10d	0	0	0	0	0	0	0	0	0	0	0	0	0	0	0
- działy prowadzące produkcję MM i/lub MOM i/lub SWM z mięsa zwierząt dzikich utrzymywanych w warunkach fermowych	10e	0	0	0	0	0	0	0	0	0	0	0	0	0	0	0
-działy prowadzące obróbkę jelit, żołądków i pęcherzy zwierząt dzikich utrzymywanych w warunkach fermowych	10 f	0	0	0	0	0	0	0	0	0	0	0	0	0	0	0
Zakłady zatwierdzone, w których funkcjonują działy wymienione w 11a i/lub 11b i/lub 11c i/lub 11d	11	1	1	0	0	0	0	0	0	0	0	0	0	0	0	0
- dział obróbki dziczyzny	11a	0	0	0	0	0	0	0	0	0	0	0	0	0	0	0
- działy prowadzące rozbiór dziczyzny (S IV)	11b	1	1	0	0	0	0	0	0	0	0	0	0	0	0	0
-działy prowadzące przetwórstwo dziczyzny (S IV)	11c	1	1	0	0	0	0	0	0	0	0	0	0	0	0	0
- działy składujące w warunkach chłodniczych (S IV)	11d	0	0	0	0	0	0	0	0	0	0	0	0	0	0	0
Zakłady zatwierdzone prowadzące wyłącznie produkcję MM i/lub MOM i/lub SWM (S V)	12	0	0	0	0	0	0	0	0	0	0	0	0	0	0	0
Zakłady zatwierdzone prowadzące wyłącznie przetwórstwo mięsa (S VI)	13	0	0	0	0	0	0	0	0	0	0	0	0	0	0	0
Zakłady wysyłki - żywe mięczaki dwuskorupowe (S VII)	14	0	0	0	0	0	0	0	0	0	0	0	0	0	0	0
Zakłady oczyszczania żywe mięczaki dwuskorupowe (S VII)	15	0	0	0	0	0	0	0	0	0	0	0	0	0	0	0
Statki przetwórnice (S VIII)	16	0	0	0	0	0	0	0	0	0	0	0	0	0	0	0

Statki zamrażalnie (S VIII)	17	0	0	0	0	0	0	0	0	0	0	0	0	0	0	0
Rynki hurtowe i aukcje produktów rybołówstwa (S VIII)	18	0	0	0	0	0	0	0	0	0	0	0	0	0	0	0
Zakłady zatwierdzone przetwórstwa produktów rybołówstwa (S VIII)	19	0	0	0	0	0	0	0	0	0	0	0	0	0	0	0
Zakłady zatwierdzone przetwórstwa mleka (S IX)	20	1	1	0	0	0	0	0	0	0	0	0	0	0	0	0
Punkty odbioru mleka (S IX)	21	0	0	0	0	0	0	0	0	0	0	0	0	0	0	0
Zakłady pakowania jaj (S X)	22	4	4	2	0	0	2	0	2	0	0	0	0	2	2	0
Zakłady produkcji jaj płynnych (S X)	23	0	0	0	0	0	0	0	0	0	0	0	0	0	0	0
Zakłady zatwierdzone przetwórstwa jaj (S X)	24	1	1	0	0	0	0	0	0	0	0	0	0	0	0	0
Zakłady przetwórcze - żabie udka i ślimaki (S XI)	25	0	0	0	0	0	0	0	0	0	0	0	0	0	0	0
Zakłady zajmujące się wyłącznie tłuszczami zwierzęcymi i skwarkami (S XII)	26	0	0	0	0	0	0	0	0	0	0	0	0	0	0	0
Zakłady prowadzące wyłącznie obróbkę jelit i/lub pęcherzy i/lub żołądków (S XIII)	27	0	0	0	0	0	0	0	0	0	0	0	0	0	0	0
Zakłady odbierające surowce lub produkujące żelatynę (S XIV)	28	0	0	0	0	0	0	0	0	0	0	0	0	0	0	0
Zakłady odbierające surowce lub produkujące kolagen (S XV)	29	0	0	0	0	0	0	0	0	0	0	0	0	0	0	0
Razem (31+32+33+34+35+36+37+38+39+40+41+42+43+44+45+46)	30	175	79	11	8	2	3	0	6	0	0	0	2	3	6	30
Zakłady produkujące na rynek krajowy <sup>2)</sup> , w których funkcjonują działy 31a lub 31b lub 31c	31	0	0	0	0	0	0	0	0	0	0	0	0	0	0	0
-działy prowadzące ubój zwierząt gospodarskich kopytnych	31a	0	0	0	0	0	0	0	0	0	0	0	0	0	0	0
-działy prowadzące rozbiór mięsa zwierząt gospodarskich kopytnych	31b	0	0	0	0	0	0	0	0	0	0	0	0	0	0	0

-działy prowadzące produkcję MM lub MOM lub SWM z mięsa zwierząt gospodarskich kopytnych	31c	0	0	0	0	0	0	0	0	0	0	0	0	0	0	0
Zakłady produkujące na rynek krajowy <sup>2)</sup> , w których funkcjonują działy 32a lub 32b lub 32c	32	0	0	0	0	0	0	0	0	0	0	0	0	0	0	0
-działy prowadzące ubój drobiu	32a	0	0	0	0	0	0	0	0	0	0	0	0	0	0	0
działy prowadzące rozbiór mięsa drobiowego i/lub zajęczaków	32b	0	0	0	0	0	0	0	0	0	0	0	0	0	0	0
-działy prowadzące produkcję MM i/lub MOM i/lub SWM z mięsa drobiowego i/lub zajęczaków	32c	0	0	0	0	0	0	0	0	0	0	0	0	0	0	0
Zakłady produkujące na rynek krajowy <sup>2)</sup> , w których funkcjonują działy 33a lub 33b lub 33c	33	0	0	0	0	0	0	0	0	0	0	0	0	0	0	0
działy prowadzące ubój zwierząt dzikich utrzymywanych w warunkach fermowych	33a	0	0	0	0	0	0	0	0	0	0	0	0	0	0	0
działy prowadzące rozbiór mięsa zwierząt dzikich utrzymywanych w warunkach fermowych, z wyłączeniem zajęczaków	33b	0	0	0	0	0	0	0	0	0	0	0	0	0	0	0
działy prowadzące produkcję MM i/lub MOM i/lub SWM z mięsa zwierząt dzikich utrzymywanych w warunkach fermowych, z wyłączeniem zajęczaków	33c	0	0	0	0	0	0	0	0	0	0	0	0	0	0	0
Zakłady wytwarzające żywność złożoną (roślinno-zwierzęcą)	34	0	0	0	0	0	0	0	0	0	0	0	0	0	0	0
Zakłady konfekcjonujące lub przetwarzające miód i produkty pszczele	35	0	0	0	0	0	0	0	0	0	0	0	0	0	0	0
Zakłady prowadzące składowanie produktów pochodzenia zwierzęcego bez wymagań temperaturowych	36	0	0	0	0	0	0	0	0	0	0	0	0	0	0	0

Zakłady prowadzące działalność marginalną, lokalną i ograniczoną	37	8	7	7	5	2	3	0	2	0	0	0	2	3	5	0
Podmioty prowadzące sprzedaż bezpośrednią	38	9	1	0	0	0	0	0	0	0	0	0	0	0	0	0
Gospodarstwa produkcji mleka	39	146	62	4	2	0	0	0	4	0	0	0	0	0	0	30
Zakłady będące gospodarstwami, na terenie których dokonuje się uboju zwierząt pochodzących z innych gospodarstw w celu pozyskania mięsa na użytek własny	40	0	0	0	0	0	0	0	0	0	0	0	0	0	0	0
Statki rybackie (z wyłączeniem statków przetwórci i statków zamrażalni)	41	0	0	0	0	0	0	0	0	0	0	0	0	0	0	0
Fermy jaj konsumpcyjnych	42	5	5	0	1	0	0	0	0	0	0	0	0	0	0	0
Punkty odbioru jaj	43	0	0	0	0	0	0	0	0	0	0	0	0	0	0	0
Podmioty prowadzące transport produktów pochodzenia zwierzęcego, w tym mleka	44	1	1	0	0	0	0	0	0	0	0	0	0	0	0	0
Podmioty zajmujące się obrotem lub pośrednictwem w obrocie produktami pochodzenia zwierzęcego, z wyłączeniem obrotu prowadzonego w ramach produkcji	45	4	1	0	0	0	0	0	0	0	0	0	0	0	1	0
Punkty skupu dziczyzny	46	2	2	0	0	0	0	0	0	0	0	0	0	0	0	0
Inne	47	0	0	0	0	0	0	0	0	0	0	0	0	0	0	0



Liczba spraw rozstrzygniętych decyzjami administracyjnymi, wydanymi:								
zgodnie z art. 54 ust.2 lit.a rozp.882/2004 <sup>1)</sup>	zgodnie z art. 54 ust.2 lit.b rozp.882/2004 <sup>1)</sup>	zgodnie z art. 54 ust.2 lit.c rozp.882/2004 <sup>1)</sup>	zgodnie z art. 54 ust.2 lit.d \ rozp.882/2004 <sup>1)</sup>	zgodnie z art. 54 ust.2 lit.e rozp.882/2004 <sup>1)</sup>	zgodnie z art. 54 ust.2 lit.f rozp.882/2004 <sup>1)</sup>	zgodnie z art. 54 ust.2 lit.g rozp.882/2004 <sup>1)</sup>	zgodnie z art. 54 ust.2 lit.h rozp.882/2004 <sup>1)</sup>	na podstawie przepisów ustawy o produktach pochodzenia zwierzecego
16	17	18	19	20	21	22	23	24
11	38	0	0	3	2	0	0	46
4	2	0	0	3	2	0	0	9
0	0	0	0	0	0	0	0	0
0	0	0	0	0	0	0	0	0
0	0	0	0	0	0	0	0	0
0	0	0	0	0	0	0	0	0
2	1	0	0	3	2	0	0	5
1	0	0	0	2	2	0	0	6

1	1	0	0	1	2	0	0	4
0	0	0	0	1	0	0	0	3
0	0	0	0	0	0	0	0	0
0	0	0	0	0	0	0	0	1
0	0	0	0	0	0	0		0
0	0	0	0	0	0	0	0	0
0	0	0	0	0	0	0	0	0
0	0	0	0	0	0	0	0	0
0	0	0	0	0	0	0	0	0
0	0	0	0	0	0	0	0	0
0	0	0	0	0	0	0	0	0
0	0	0	0	0	0	0	0	0
0	0	0	0	0	0	0	0	0
0	0	0	0	0	0	0	0	0
0	0	0	0	0	0	0	0	0

0	0	0	0	0	0	0	0	0
0	0	0	0	0	0	0	0	0
0	0	0	0	0	0	0	0	0
0	0	0	0	0	0	0	0	0
0	0	0	0	0	0	0	0	0
0	0	0	0	0	0	0	0	0
0	0	0	0	0	0	0	0	1
0	0	0	0	0	0	0	0	0
0	0	0	0	0	0	0	0	1
0	0	0	0	0	0	0	0	1
0	0	0	0	0	0	0	0	0
0	0	0	0	0	0	0	0	0
0	0	0	0	0	0	0	0	0
0	0	0	0	0	0	0	0	0
0	0	0	0	0	0	0	0	0
0	0	0	0	0	0	0	0	0

0	0	0	0	0	0	0	0	0
0	0	0	0	0	0	0	0	0
0	0	0	0		0	0	0	0
0	0	0	0	0	0	0	0	2
0	0	0	0	0	0	0	0	0
2	1	0	0	0	0	0	0	1
0	0	0	0		0	0	0	0
0	0	0	0	0	0	0	0	1
0	0	0	0	0	0	0	0	0
0	0	0	0	0	0	0	0	0
0	0	0	0	0	0	0	0	0
0	0	0	0	0	0	0	0	0
0	0	0	0	0	0	0	0	0
0	0	0	0	0	0	0	0	0
7	36	0	0	0	0	0	0	37
0	0	0	0		0	0	0	0
0	0	0	0		0	0	0	0
0	0	0	0		0	0	0	0

0	0	0	0		0	0	0	0
0	0	0	0		0	0	0	0
0	0	0	0		0	0	0	0
0	0	0	0		0	0	0	0
0	0	0	0		0	0	0	0
0	0	0	0		0	0	0	0
0	0	0	0		0	0	0	0
0	0	0	0		0	0	0	0
0	0	0	0		0	0	0	0
0	0	0	0		0	0	0	0
0	0	0	0	0	0	0	0	0
0	0	0	0	0	0	0	0	0
0	0	0	0		0	0	0	0

5	5	0	0	0	0	0	0	3
0	0	0	0	0	0	0	0	2
2	30	0	0	0	0	0	0	29
0	0	0	0		0	0	0	0
0	0	0	0		0	0	0	0
0	1	0	0	0	0	0	0	0
0	0	0	0		0	0	0	0
0	0	0	0	0	0	0	0	0
0	0	0	0	0	0	0	0	3
0	0	0	0	0	0	0	0	0
0	0	0	0		0	0	0	0

W powyższych podmiotach przeprowadzono łącznie 296 kontroli. Raport z kontroli stanu sanitarnego obiektów w zakresie higieny produktów pochodzenia zwierzęcego prezentuje poniższa tabela.

Wyszczególnienie			Liczba rok 2012	Liczba rok 2013	Zmiana (rok 2012 = 100%)	Kwota (w zł) 2012	Kwota (w zł) 2013	Zmiana (rok 2012 = 100%)
Przeprowadzone kontrole ogółem			1	296				
w tym środków transportu			2	25				
w tym środków transportu o złym stanie sanitarnym			3	0				
Nałożone mandaty karne			4	6			1700	
Kary pieniężne wymierzone w drodze decyzji administracyjnej			5	16			4900	
skierowane do	sądów i prokuratury		6	0				
	na podstawie	ustawy o bezpieczeństwie żywności i żywienia	7	0				
		Kodeksu wykroczeń	8	0				
		ustawy o produktach pochodzenia zwierzęcego	9	0				

Jednocześnie pod nadzorem Inspekcji Weterynaryjnej znajduje się ubój zwierząt w gospodarstwach z pozyskiwaniem mięsa na potrzeby własne. W roku 2013 poddano ubojowi 349 szt. zwierząt, w tym 267 świń.

## 5. Nadzór nad paszami, ubocznymi produktami pochodzenia zwierzęcego oraz weterynaryjnymi produktami leczniczymi

Wykaz podmiotów nadzorowanych przez Inspekcję Weterynaryjną w zakresie pasz, ubocznych produktów pochodzenia zwierzęcego oraz weterynaryjnych produktów leczniczych prezentują poniższe tabele

Rodzaj działalności		Liczba podmiotów nadzorowanych		
		2011	2012	2013
Produkcja pasz wprowadzanych do obrotu (wymagająca zatwierdzenia)	ogólna liczba podmiotów zajmujących się produkcją pasz	0	0	1
	dla zwierząt przeżuwających	0	0	0
	dla zwierząt gospodarskich innych niż przeżuwające	0	0	1
	dla zwierząt domowych	0	0	0
Produkcja pasz wprowadzanych do obrotu (wymagająca rejestracji)	ogólna liczba podmiotów zajmujących się produkcją pasz	3	3	3
	dla zwierząt przeżuwających	0	0	0
	dla zwierząt gospodarskich innych niż przeżuwające	0	0	0
	dla zwierząt domowych	0	0	0
	produkcja materiałów paszowych pozyskanych przy produkcji środków spożywczych (młyny, browary)	3	3	3
Produkcja pasz (wymagająca zatwierdzenia) niewprowadzanych do obrotu		0	0	0
Obrót paszami (działalność wymagająca zatwierdzenia)	hurtowy	0	0	0
	detaliczny	0	1	1
Obrót paszami (działalność wymagająca zarejestrowania)	hurtowy	1	1	2
	detaliczny	20	19	20
Wytwarzanie pasz leczniczych	do obrotu	0	0	0
	na potrzeby własne	0	0	0
Dystrybutorzy pasz leczniczych		0	0	0
Żywienie zwierząt przeznaczonych do produkcji żywności (art. 2 rozp. 183/2005)		987	1027	1054
Wytwórcy materiałów paszowych inni niż w wierszu 9		1	1	1
Producenci ekologiczni produkujący pasze na potrzeby własne		1	1	1
Obrót produktami leczniczymi weterynaryjnymi	hurtowy	0	0	0
	detaliczny prowadzony w zakładach leczniczych dla zwierząt	0	0	0
	detaliczny prowadzony w placówkach obrotu pozaaptecznego	0	0	0



Liczba osób sprawujących nadzór i biorących udział w urzędowych kontrolach w sektorze paszowym

PIW RACIBÓRZ

Rodzaj działalności c.d.			2011	2012	2013
Przetwarzanie ubocznych produktów pochodzenia zwierzęcego	kategorii 1	1	0	0	0
	kategorii 2	2	0	0	0
	kategorii 3	3	1	1	1
Składowanie ubocznych produktów pochodzenia zwierzęcego	kategorii 1	4	0	0	0
	kategorii 2	5		0	0
	kategorii 3	6		0	0
Czynności dotyczące ubocznych produktów pochodzenia zwierzęcego po ich zebraniu, takie jak: sortowanie, dzielenie, chłodzenie, zamrażanie, solenie, usuwanie skór i skórek lub określonego materiału mogącego stanowić zagrożenie		7		3	3
Transport ubocznych produktów pochodzenia zwierzęcego lub produktów pochodnych	podmioty kategorii 1	8	0	1	1
	podmioty kategorii 2	9	0	1	1
	podmioty kategorii 3	10	0	0	0
Szczególne cele paszowe (art. 18 rozp. 1069/2009)	stosowanie kategorii 1	11	0	0	0
	stosowanie kategorii 2	12	0	0	0
	stosowanie kategorii 3	13	1	1	1
Składowanie produktów pochodnych	kategorii 1	15	0	0	0
	kategorii 2	16	0	0	0
	kategorii 3	17	0	0	0
Kompostownie i wytwórnie biogazu		18	0	0	0
Podmioty stosujące polepszacze gleby i nawozy organiczne		19	0	0	0
Spalarnie i współspalarnie	kategoria 1	20	0	0	0
	kategoria 2	21	0	0	0
	kategoria 3	22	0	0	0
Grzebowiska		23	0	0	0
Podmioty prowadzące czynności techniczne na produktach		24	0	0	0

ubocznych pochodzenia zwierzęcego lub produktach pochodnych				
Inne podmioty zarejestrowane	25	0	0	1

Liczba osób sprawujących nadzór i biorących udział w urzędowych kontrolach w sektorze utylizacyjnym

PIW: razem: lek. wet. Katarzyna Mura; mgr inż. Renata Musioł

Stwierdzone naruszenia podczas urzędowych kontroli i podjęte działania administracyjne i karne.

Wyniki kontroli urzędowych w sektorze paszowym w 2013 roku

Stwierdzone naruszenia.  Określenie lub temat kontrolowanego zagadnienia.	Liczba podmiotów skontrolowanych	Liczba przeprowadzonych kontroli	Liczba stwierdzonych naruszeń	Działania podjęte w wyniku przeprowadzonej kontroli				
				Liczba decyzji administracyjnych wydawanych/ wyegzekwowanych	Grzywna w drodze mandatu karnego – ilość/kwota	Ilość zgłoszeń do organów ścigania – przyjętych/ odrzuconych.	Zalecenie usunięcia uchybień w określonym terminie	Inne (upomnienie, zakaz wprowadzenia do obrotu, zniszczenie paszy)
Stwierdzone naruszenia w zakresie kontroli pomieszczeń i wyposażenia w tym ocena stanu sanitarnego i porządkowego pomieszczeń i wyposażenia: stan urządzeń, ich czyszczenie, dezynfekcja, szatnie i sanitariaty, ubytki ścian i posadzek, itp.*	119	133	96	33	0	0	3	0
Stwierdzone naruszenia w zakresie kontroli systemu HACCP oraz procedur i programów wstępnych *	27	41	48	15	0	0	3	0
Stwierdzone naruszenia w zakresie kontroli jakości i produkcji: badania właścicielskie surowców i produktów, przestrzeganie temperatur, ciśnienia itp., zapisy w punktach kontrolnych*.	0	0	0	0	0	0	0	0
Stwierdzone naruszenia w zakresie personelu obsługującego zakład produkcyjny: ubrania ochronne,	0	0	0	0	0	0	0	0

zachowanie się personelu podczas pracy, znajomość instrukcji stanowiskowych*.								
Stwierdzone naruszenia w zakresie przechowywania i transportu*	24	24	2	0	0	0	2	0
Stwierdzone naruszenia w zakresie procedur reklamacji i wycofania produktu, w tym postępowanie z produktem wycofanym z rynku*.	27	41	28	9/15	0	0	0	0
Stwierdzone naruszenia w zakresie produkcji, dystrybucji oraz stosowania pasz leczniczych*	0	0	0	0	0	0	0	0
Stwierdzone naruszenia w zakresie oznakowania pasz*	27	27	0	0	0	0	0	0
Stwierdzone naruszenia w zakresie prowadzenia dokumentacji nie ujęte w pkt. 1-10	119	133	48	10/3 3	0	0	9	0
Inne (wymienić jakie)	0	0	0	0	0	0	0	0
Ogółem	<b>119</b>	<b>133</b>	<b>222</b>	<b>48</b>	<b>1</b>	<b>0</b>	<b>17</b>	<b>0</b>

\*z wyjątkiem nieprawidłowości w prowadzeniu dokumentacji

#### Wyniku kontroli urzędowych w sektorze utylizacyjnym w 2013 roku

Stwierdzone naruszenia przy:	Liczba podmiotów skontrolowanych	Liczba przeprowadzonych kontroli	Liczba stwierdzonych naruszeń	Działania podjęte w wyniku przeprowadzonej kontroli				
				Liczba decyzji administracyjnych wydawanych/ wyegzekwowanych	Grzywna w drodze mandatu karnego – ilość/kwota	Ilość zgłoszeń do organów ścigania – przyjętych/ odrzuconych.	Zalecenie usunięcia uchybień w określonym terminie	Inne
Gromadzeniu, przechowywaniu i zbieraniu UPPZ *	3	7	9	1	0	0	1	0
Transportie UPPZ *: dopuszczenie	1	0	0	0	0	0	0	0

środka transportu, jego oznakowanie, oznakowanie kontenerów, mycie i dezynfekcja środków transportu i kontenerów.								
Przetwarzaniu UPPZ *: w tym zachowanie odpowiedniej temperatury i ciśnienia w zależności od metody przetwarzania.	1	4	10	0	0	0	1	0
Zagospodarowaniu UPPZ *: sposób zagospodarowania zgodny z zapisem na dokumentach handlowych.	1	1	0	0	0	0	0	0
Spalaniu/Współspalaniu UPPZ/produktów przetworzonych *	0	0	0	0	0	0	0	0
Rolniczym wykorzystaniu mączek mięsno – kostnych jako polepszaczy gleby i nawozów organicznych*	0	0	0	0	0	0	0	0
Prowadzeniu dokumentacji w zakresie działalności określonych w pkt 1-6	1	3	6	1	0	0	1	0
Ogółem	6	15	25	2	0	0	3	0

W podmiotach sektora paszowego, utylizacyjnego oraz farmaceutycznego przeprowadzono łącznie **148** kontroli, w tym **133** kontroli w sektorze paszowym, **15** kontroli w sektorze utylizacyjnym. Raport z kontroli prezentuje poniższa tabela.

Tabela nr.... Raport z kontroli.

Wyszczególnienie	Liczba		Kwota - w zł
0	1		2
Przeprowadzone kontrole ogółem	01	148	0
Nałożone mandaty karne	02	1	200 zł.
Skierowane do sądów i prokuratury przyjęte/odrzucone	03	0	0

## **6. Weterynaryjna kontrola w handlu pomiędzy Polską, a państwami członkowskimi Unii Europejskiej, a także przy przy eksporcie z Polski do krajów trzecich.**

Kontrola weterynaryjna w handlu jest to kontrola zwierząt i produktów pochodzenia zwierzęcego wykonywana w ramach nadzoru nad obrotem nimi pomiędzy poszczególnymi państwami członkowskimi Unii Europejskiej - czyli w ramach wspólnego rynku. Zgodnie z polityką Unii Europejskiej w zakresie swobodnego przepływu zwierząt i produktów pochodzenia zwierzęcego, rynek wewnętrzny obejmuje obszar wszystkich państw członkowskich bez granic wewnętrznych.

W myśl generalnej reguły wzajemnego uznawania wyników kontroli przeprowadzonych przez służby poszczególnych państw członkowskich, przesyłka zwierząt lub produktów pochodzenia zwierzęcego, która została poddana kontroli przeprowadzonej przez organy Inspekcji Weterynaryjnej w sposób zgodny z obowiązującym prawem unijnym, przy wprowadzeniu jej do obrotu na terytorium jednego z krajów członkowskich, może być bez dodatkowej kontroli wprowadzona do obrotu w każdym innym kraju będącym członkiem UE.

W wyniku tak przeprowadzonej kontroli państwo członkowskie musi jednak zagwarantować, iż przesyłki zwierząt i produktów pochodzenia zwierzęcego:

- 1) spełniają wszystkie szczegółowe normy i standardy weterynaryjne określone w przepisach o zdrowiu zwierząt i zwalczaniu chorób zakaźnych zwierząt, w przepisach o organizacji hodowli i rozrodzie zwierząt gospodarskich lub przepisach o bezpieczeństwie zdrowotnym produktów pochodzenia zwierzęcego;
- 2) są oznakowane lub etykietowane oraz zaopatrzone w świadectwo zdrowia lub inny wymagany dokument, który towarzyszy im aż do ostatecznego odbiorcy wskazanego w tym dokumencie;
- 3) pochodzą od podmiotów, które podlegają regularnym kontrolom weterynaryjnym;
- 4) nie pochodzą od podmiotów, ani z terenów lub regionów, które są przedmiotem restrykcji administracyjnych lub środków ochronnych wprowadzonych z powodu podejrzenia lub wystąpienia choroby zakaźnej zwierząt podlegającej obowiązkowi zwalczania;
- 5) będą transportowane w odpowiednich środkach transportu, których stan jest zgodny z zasadami określonymi w prawie unijnym.

Opisane powyżej zasady obowiązują również przy przemieszczaniu zwierząt pomiędzy Państwami Członkowskimi UE a pozostałymi państwami Europejskiego Obszaru Gospodarczego (EOG) oraz państwami posiadającymi specjalne dwustronne stosunki z UE (np. Szwajcaria).

## 6.1 Wysyłka zwierząt z Polski do innych Państw Członkowskich (oraz pozostałych państw stosujących unijne procedury handlowe)\*,†

Tabela nr 1 Liczba zwierząt i przesyłek wysłanych z Polski w ramach handlu w 2013 r.

Państwo przeznaczenia	BYDŁO		ŚWINIE		OWCE I KOZY		KONIE		DRÓB	
	zwierzęta	przesyłki	zwierzęta	przesyłki	zwierzęta	przesyłki	zwierzęta	przesyłki	zwierzęta	przesyłki
Republika Czeska	9	3	50	1	0	0	0	0	0	0
<b>RAZEM:</b>	9	3	50	1	0	0	0	0	0	0

\* Na potrzeby niniejszego podpunktu, przesyłkę należy rozumieć jako partię zwierząt wprowadzoną do handlu wewnątrzunijnego z Polski, zaopatrzoną w świadectwo zdrowia dla zwierząt w handlu wewnątrzunijnym – tzw. świadectwo INTRA, bądź, w przypadku zarejestrowanych koniowatych – w zaświadczenie zdrowia, o którym mowa w dyrektywie 2009/156/WE.

W zestawieniach nie należy uwzględniać:

- partii zwierząt przemieszczonych z gospodarstwa pochodzenia w Polsce do miejsca gromadzenia zwierząt w Polsce, z przeznaczeniem do późniejszego wprowadzenia do handlu (w takiej sytuacji zwierzęta z przedmiotowej partii zostaną wykazane w *Sprawozdaniu z realizacji zadań IW* przez powiatowego lekarza weterynarii właściwego dla miejsca gromadzenia zwierząt, jako wchodzące w skład przesyłki wprowadzonej do handlu z miejsca gromadzenia),
- przesyłek zwierząt wysyłanych z miejsca gromadzenia w Polsce, jeżeli stanowi ono dla ww. zwierząt miejsce gromadzenia w państwie tranzytu (faktyczne miejsce pochodzenia jest położone w innym państwie członkowskim). Jeżeli w skład przesyłki wysyłanej z miejsca gromadzenia zwierząt w Polsce wchodziły zarówno zwierzęta pochodzące z Polski, jak i zwierzęta, dla których Polska stanowi tzw. państwo członkowskie tranzytu, przesyłkę należy uwzględnić w zestawieniach, natomiast jako liczbę zwierząt w przesyłce należy wskazać liczbę zwierząt w przesyłce pochodzących z Polski.

† W rubrykach dotyczących drobiu należy uwzględnić wszystkie kategorie drobiu żywego (bez uwzględniania jaj wylęgowych oraz jaj przeznaczonych do konsumpcji).

**Tabela nr 2 Raport z kontroli przesyłek zwierząt w handlu, wysyłanych z Polski w 2013r.**

<b>1. Kontrola przesyłek przeznaczonych do handlu</b>	BYDŁO	ŚWINIE	OWCE I KOZY	KONIE	DRÓB
1.1. Liczba przesyłek zwierząt poddanych kontroli w związku z planowaną wysyłką z Polski w ramach handlu.	3	1	0	0	0
1.2. Liczba zwierząt w ww. skontrolowanych przesyłkach.	9	50	0	0	
<b>2. Zwierzęta/przesyłki niedopuszczone do handlu</b>	BYDŁO	ŚWINIE	OWCE I KOZY	KONIE	DRÓB
2.1. Liczba przesyłek niedopuszczonych do handlu	0	0	0	0	0
2.2. Liczba zwierząt niedopuszczonych do handlu	0	0	0	0	
<b>3. Zwierzęta/przesyłki wprowadzone do handlu</b>	BYDŁO	ŚWINIE	OWCE I KOZY	KONIE	DRÓB
3.1. Liczba przesyłek zwierząt wysłanych z Polski.	3	1	0	0	0
3.2. Ogólna liczba zwierząt w w/w wysłanych przesyłkach.	9	50	0	0	0

**6.2 Wysyłka zwierząt do Polski z innych Państw Członkowskich (oraz pozostałych państw stosujących unijne procedury handlowe)<sup>‡,§</sup>.**

1. Ogólne informacje o zwierzętach i kontrolach	BYDŁO		ŚWINIE		OWCE I KOZY		KONIE		DRÓB	
1.1. Liczba przesyłek zwierząt w handlu sprowadzonych do Polski.	58		7		0		0		0	
1.2. Liczba zwierząt w w/w przesyłkach sprowadzonych do Polski.	469		2470		0		0		0	
1.3. Liczba niedyskryminujących kontroli przesyłek sprowadzonych w ramach handlu do Polski.	45		2		0		0		0	
1.4. Ogólna liczba zwierząt w w/w skontrolowanych przesyłkach.	393		800		0		0		0	
2. Naruszenia stwierdzone w wyniku niedyskryminujących kontroli w handlu	Zwierzęta					Przesyłki				
	BYDŁO	ŚWINIE	OWCE I KOZY	KONIE	DRÓB	BYDŁO	ŚWINIE	OWCE I KOZY	KONIE	DRÓB
2.1. Zwierzęta/przesyłki, których dotyczyły naruszenia stwierdzone podczas kontroli	2	0	0	0	0	1	0	0	0	0
3. Nałożone sankcje	Liczba zwierząt, których dotyczyła sankcja					Liczba przesyłek, których dotyczyła sankcja				

<sup>‡</sup> Na potrzeby niniejszego podpunktu przesyłkę należy rozumieć jako partię zwierząt wprowadzoną do Polski w ramach unijnych procedur handlowych, zaopatrzoną w świadectwo zdrowia dla zwierząt wprowadzanych do handlu wewnątrzunijnego, tzw. świadectwo INTRA (bądź w przypadku zarejestrowanych koniowatych – w zaświadczenie zdrowia, o którym mowa w dyrektywie 2009/156/WE.), której ostateczne miejsce przeznaczenia położone jest na terytorium Polski.

W zestawieniach nie należy uwzględniać przesyłek, które przemieszczane były poprzez miejsce gromadzenia zwierząt położone w Polsce jako tzw. państwie członkowskim tranzytu, nawet jeżeli w towarzyszącym przesyłce oryginalnym świadectwie zdrowia polskie miejsce gromadzenia wskazane zostało jako miejsce przeznaczenia.

<sup>§</sup> W rubrykach dotyczących drobiu należy uwzględnić wszystkie kategorie drobiu żywego (bez uwzględniania jaj wylęgowych oraz jaj przeznaczonych do konsumpcji).



	BYDŁ O	ŚWINIE	OWCE I KOZY	KONIE	DRÓB	BYDŁO	ŚWINIE	OWCE I KOZY	KONIE	DRÓB
3.1 Restrykcje dotyczące pojedynczych sztuk zwierząt	0	0	0	0	0	0	0	0	0	0
3.2. Restrykcje dotyczące wszystkich sztuk zwierząt wchodzących w skład przesyłki	0	0	0	0	0	0	0	0	0	0
3.3. Utylizacja zwierząt	0	0	0	0	0	0	0	0	0	0
3.4. Ogółem (suma pkt. 3.1-3.3)	0	0	0	0	0	0	0	0	0	0

### 6.3 Eksport z Polski do krajów trzecich.

#### Raport z przeprowadzonych w 2013 roku kontroli przesyłek zwierząt eksportowanych z Polski do krajów trzecich

Tabela nr 1.

Wykaz skontrolowanych przesyłek zwierząt eksportowanych z Polski do krajów trzecich w 2013 roku

	BYDŁO	ŚWINIE	OWCE I KOZY	KONIE*	DRÓB
Liczba przesyłek zwierząt wysłanych z Polski do krajów trzecich.	0	0	0	0	0
Ogólna liczba zwierząt w w/w przesyłkach	0	0	0	0	0

\*-nie dotyczy przesyłek koni wysłanych na okres czasowy.

Tabela nr 2.

Wykaz państw trzecich, do których w 2013 r. eksportowano zwierzęta rzeźne.

PAŃSTWO	BYDŁO		ŚWINIE		OWCE I KOZY		KONIE		DRÓB	
	Liczba przesyłek	Liczba sztuk	Liczba przesyłek	Liczba sztuk	Liczba przesyłek	Liczba sztuk	Liczba przesyłek	Liczba sztuk	Liczba przesyłek	Liczba sztuk
Każdy kraj trzeci w odrębnym wierszu	0	0	0	0	0	0	0	0	0	0
<b>razem</b>	0	0	0	0	0	0	0	0	0	0

Tabela nr 3.

Wykaz państw trzecich, do których w 2013 r. eksportowano zwierzęta hodowlane i użytkowe.

PAŃSTWO	BYDŁO		ŚWINIE		OWCE I KOZY		KONIE		DRÓB	
	Liczba przesyłek	Liczba sztuk	Liczba przesyłek	Liczba sztuk	Liczba przesyłek	Liczba sztuk	Liczba przesyłek	Liczba sztuk	Liczba przesyłek	Liczba sztuk
Każdy kraj trzeci w odrębnym wierszu	0	0	0	0	0	0	0	0	0	0
<b>razem</b>	0	0	0	0	0	0	0	0	0	0

Tabela nr 4.

Wykaz państw trzecich, do których w 2013 r. wywożono konie na okres czasowy (zawody, występy, stanówka; etc)

PAŃSTWO	KONIE	
	Liczba przesyłek	Liczba sztuk
Każdy kraj trzeci w odrębnym wierszu	0	0
<b>razem</b>	0	0

Tabela nr 5.

Wykaz państw trzecich, do których w 2013 r. eksportowano materiał biologiczny i jaja wylęgowe (liczba przesyłek).

PAŃSTWO	MATERIAŁ BIOLOGICZNY				JAJA WYLĘGOWE
	BYDŁO	ŚWINIE	OWCE I KOZY	KONIE	
Każdy kraj trzeci w odrębnym wierszu	0	0	0	0	0
<b>razem</b>	0	0	0	0	0

**Wykaz państw trzecich, do których w 2013 r. eksportowano zwierzęta lub produkty pochodzenia zwierzęcego.**

Produkty nieprzeznaczone do spożycia przez ludzi

PAŃSTWO	PASZE		MAŁCZKI MIĘSNO-KOSTNE		SUROWIEC KAT. 3	
	Liczba przesyłek	Ilość w tonach	Liczba przesyłek	Ilość w tonach	Liczba przesyłek	Ilość w tonach
<i>Dla każdego państwa oddzielna rubryka</i>	0	0	0	0	0	0
Ogółem	0	0	0	0	0	0

Produkty przeznaczone do spożycia przez ludzi cz. 1

PAŃSTWO	MIĘSO BIAŁE I PRODUKTY Z MIĘSA BIAŁEGO		MIĘSO CZERWONE I PRODUKTY Z MIĘSA CZERWONEGO		MLEKO I PRODUKTY MLECZNE	
	Liczba przesyłek	Ilość w tonach	Liczba przesyłek	Ilość w tonach	Liczba przesyłek	Ilość w tonach
<i>Dla każdego państwa oddzielna rubryka</i>	0	0	0	0	0	0
Ogółem	0	0	0	0	0	0

Produkty przeznaczone do spożycia przez ludzi cz. 2

PAŃSTWO	JAJA I PRODUKTY JAJECZNE		RYBY, MIĘCZAKI, SKORUPIAKI, PRODUKTY RYBOŁÓWSTWA, ŚLIMAKI I ŻABIE UDKA		DZICZYŻNA I PRODUKTY Z DZICZYŻNY	
	Liczba przesyłek	Ilość w tonach	Liczba przesyłek	Ilość w tonach	Liczba przesyłek	Ilość w tonach
<i>Dla każdego państwa oddzielna rubryka</i>	0	0	0	0	0	0
Ogółem	0	0	0	0	0	0

Produkty przeznaczone do spożycia przez ludzi cz. 3

PAŃSTWO	ŻELATYNA I KOLAGEN		MIÓD I PRODUKTY PSZCZELE		OSŁONKI	
	Liczba przesyłek	Ilość w tonach	Liczba przesyłek	Ilość w tonach	Liczba przesyłek	Ilość w tonach
<i>Dla każdego państwa oddzielna rubryka</i>	0	0	0	0	0	0
Ogółem	0	0	0	0	0	0

Produkty przeznaczone do spożycia przez ludzi cz. 4

PAŃSTWO	PRODUKTY ZŁOŻONE	
	Liczba przesyłek	Ilość w tonach
<i>Dla każdego państwa oddzielna rubryka</i>	0	0
OGÓŁEM	0	0

## 7. Badania laboratoryjne

Ponadto, realizowany był plan badań kontrolnych w kierunku pozostałości chemicznych i biologicznych w tkankach zwierząt żywych, produktach spożywczych pochodzenia zwierzęcego, w paszach i w wodzie przeznaczonych do pojenia zwierząt. Roczne wyniki monitoringu w 2013 roku przedstawia poniższa tabela.

Lp.	Kierunek badania (symbol grupy i nazwa badanego związku)	Gatunek zwierzęcia i nazwa materiału pobranego do badań	Ilość pobranych prób	Miejsce pobrania prób (gospodarstwo, rzeźnia, zakład, punkt)	Laboratorium do którego wysłano próbki	Wynik badania
1.	Substancje farmakologicznie czynne: Chloramfenikol-A6	Bydło mięsne	300g	rzeźnia	ZHW Katowice	ujemne
2	Stilbeny, pochodne stilbenów oraz ich sole i estry: Dietylstilbestrol, Hexestrol, Dienestrol –A1	Świnie mocz poubojowo	150 ml	rzeźnia	ZHW Katowice	ujemne
3	Sterydy: 19-nortestosteron – A3	Świnie mocz poubojowo	150ml	rzeźnia	ZHW Katowice	ujemne
4	Leki przeciwwrobacze: Albendazol (+ metabolity), Fenbendazol (+ metabolity), Flubendazol (+ metabolit) - B2a	Świnie wątroba	200g	rzeźnia	ZHW Katowice	ujemne
5	Substancje farmakologicznie czynne: Chloramfenikol-A6	Świnie mięsne	300g	rzeźnia	ZHW Katowice	ujemne
6	Sterydy: Etynyloestradiol -A3	Bydło mocz przyżyciowo	0,5 l	gospodarstwo	ZHW Katowice	ujemne
7	Substancje farmakologicznie czynne:Chloropromazyna – A6	Bydło mocz przyżyciowo	0,5 l	gospodarstwo	ZHW Katowice	ujemne
8	Substancje przeciwbakteryjne-B1	Świnie mięsne, nerka	300g, 200g	rzeźnia	ZHW Katowice	ujemne
9	Substancje przeciwbakteryjne-B1	Świnie mięsne, nerka	300g, 200g	rzeźnia	ZHW Katowice	ujemne
10	Substancje przeciwbakteryjne-B1	Świnie mięsne, nerka	300g, 200g	rzeźnia	ZHW Katowice	ujemne
11	Substancje przeciwbakteryjne-B1	Bydło mięsne, nerka	300g, 200g	rzeźnia	ZHW Katowice	ujemne
12	Substancje przeciwbakteryjne-B1	Bydło mięsne, nerka	300g, 200g	rzeźnia	ZHW Katowice	ujemne
13	Substancje przeciwbakteryjne-B1	Bydło mięsne, nerka	300g, 200g	rzeźnia	ZHW Katowice	ujemne

14	Substancje przeciwbakteryjne-B1	Bydło mięśnie, nerka	300g, 200g	rzeźnia	ZHW Katowice	ujemne
15	Substancje przeciwbakteryjne-B1	Dziczyszna Dzik	1kg	rzeźnia	ZHW Katowice	ujemne
16	Antybiotyki i chemioterapeutyki: sulfonamidy, penicyliny, cefalosporyny, makrolidy, fluorochinolony, aminoglikozydy, linkozamidy, tertracykliny – B1	Bydło Mięśnie	300 g	rzeźnia	ZHW Katowice	ujemne
17	Substancje p/bakteryjne – B1	Trzoda chlewna Mięśnie, nerka	200 i 300 g	rzeźnia	ZHW Katowice	ujemne
18	Tetracykliny – B1	Trzoda chlewna Mięśnie	300 g	rzeźnia	ZHW Katowice	ujemne
19	Leki p/robacze, makrocykliczne laktony: Iwermektyna, abamektyna, doramektyna, eprinomektyna, moksydektyna – B2a	Trzoda chlewna Wątroba	200 g	rzeźnia	ZHW Katowice	ujemne
20	Tetracykliny: chlorotetracyklina, doksycyklina, oksytetracyklina, tetracyklina – B1	Bydło Mięśnie	300 g	rzeźnia	ZHW Katowice	ujemne
21	Metale toksyczne: Pb, As, Hg, Cd – B3c	Bydło Mięśnie, wątroba	200 i 300 g	rzeźnia	ZHW Katowice	ujemne
22	Stilbeny, pochodne stilbenów oraz ich sole i estry: dietylostilbestrol, hexestrol, dienestrol – A1	Bydło Mocz poubojowo	150 ml	rzeźnia	ZHW Katowice	ujemne
23	Sterydy: estradiol – A3	Bydło krew przyżyciowo – surowica	15 ml	gospodarstwo	ZHW Katowice	ujemne
24	Sterydy: estradiol – A3	Bydło krew przyżyciowo – surowica	15 ml	gospodarstwo	ZHW Katowice	ujemne
25	Sterydy: testosteron – A3	Bydło krew przyżyciowo – surowica	15 ml	gospodarstwo	ZHW Katowice	ujemne
26	Substancje farmakologicznie czynne: Nitrofurany: Furazolidon, nitrofurantoina, nitrofurazon,	Bydło woda	200 ml	gospodarstwo	ZHW Katowice	ujemne
27	Substancje farmakologicznie czynne: Chloramfenikol – A6	Bydło Mleko	500 ml	gospodarstwo	ZHW Katowice	ujemne
28	Substancje farmakologicznie czynne: metabolity nitrofuranów AMOZ, AOZ, SEM, AHD – A6	Bydło Mocz przyżyciowo	150 ml	gospodarstwo	ZHW Katowice	ujemne
29	Substancje farmakologicznie czynne: Chloramfenikol – A6	Bydło Mocz przyżyciowo	150 ml	gospodarstwo	ZHW Katowice	ujemne
30	Laktony kwasu rezorcylowego, w tym zeranól: zeranol, taleranol, zearalanon – A4	Bydło Mocz przyżyciowo	150 ml	gospodarstwo	ZHW Katowice	ujemne
31	Substancje farmakologicznie czynne: Chloramfenikol – A6	Bydło Mocz przyżyciowo	150 ml	gospodarstwo	ZHW Katowice	ujemne
32	Sterydy: boldenon. Metyloboldenon – A3	Bydło Mocz przyżyciowo	150 ml	gospodarstwo	ZHW Katowice	ujemne
33	Radioizotopy cezu	Bydło Mleko surowe	1 litr	gospodarstwo	ZHW Katowice	ujemne
34	Substancje przeciwbakteryjne – B1	Drób jaja	5 szt.	gospodarstwo	ZHW Katowice	ujemne

35	Sterydy: Estradiol-A3	Bydło krew przyżyciowo	15ml	gospodarstwo	ZHW Katowice	ujemne
36	Substancje przeciwbakteryjne – B1	Bydło Mleko surowe	50ml	gospodarstwo	ZHW Katowice	ujemne
37	Neuroleptyki - B2d	Trzoda chlewna nerki	200g	rzeźnia	ZHW Katowice	ujemne
38	Sterydy: Testosteron-A3	Bydło krew poubojowo	200ml	rzeźnia	ZHW Katowice	ujemne
39	Sterydy: Estradiol-A3	Bydło krew poubojowo	200ml	rzeźnia	ZHW Katowice	ujemne
40	Sterydy: Trenbolon	Bydło mocz przyżyciowo	200ml	gospodarstwo	ZHW Katowice	ujemne
41	Laktony kwasu rozorcylowego, w tym zeranól: Zeranól, Teteranol, Zearalanon- A4	Bydło mocz poubojowo	1 próba 150 ml	rzeźnia	ZHW Katowice	ujemne
42	Sterydy: Trenbolon- A3	Drób: kurczęta woda	200ml	gospodarstwo	ZHW Katowice	ujemne
43	Beta-agoniści; Klenbuterol, Salbutamol, Mabuterol, Terbutalina, Mapenterol, Bromobuterol, Zilpaterol, Raktopamina – A5	Bydło mocz przyżyciowo	200ml	gospodarstwo	ZHW Katowice	ujemne
44	Radioizotopu cezy	Dziczyna dzik	1 kg	punkt skupu dziczyzny	ZHW Katowice	ujemne
45	Pestycydy chloroorganiczne; DDT, alfa-HCH, beta- HCH, γ-HCA, HCB, Aldryna, Dieldryna, Endryna, Endosulfan, Chlordan, Heptachlor- B 3a	Drób; kury Jaja	12 szt.	gospodarstwo	ZHW Katowice	ujemne
46	Beta-agoniści; Klenbuterol, Salbutamol, Mabuterol, Terbutalina, Mapenterol, Bromobuterol, Zilpaterol, Raktopamina – A5	Bydło woda	200ml	gospodarstwo	ZHW Katowice	ujemne
47	Sterydy; Metyloboldenon - A3	Bydło Mocz przyżyciowo	150ml	gospodarstwo	ZHW Katowice	ujemne
48	Substancje farmakologicznie czynne: Chloramfenikol	Bydło Mocz przyżyciowo	150ml	gospodarstwo	ZHW Katowice	ujemne
49	Sterydy; Metyloboldenon - A3	Trzoda chlewna mocz poubojowo	150ml	rzeźnia	ZHW Katowice	ujemne
50	Sterydy: octan medroksyprogesteronu, Octan megestrolu, Octan chlormadinonu, Octan melengestrolu- A3	Trzoda chlewna tkanka tłuszczowa	200g	rzeźnia	ZHW Katowice	ujemne
51	Radioizotopu cezy	Trzoda chlewna mięśnie	1 kg	rzeźnia	ZHW Katowice	ujemne
52	Substancje przeciwbakteryjne - B1	Drób; kury jaja	5 szt.	gospodarstwo	ZHW Katowice	ujemne
53	Antybiotyki i chemioterapeutyki: Penicyliny, Cefalosporyny, Sulfonamidy, Makrolidy, Fulorochinolony, linkozamidy, Tetracykliny – B1	Drób; kury jaja	12 szt.	gospodarstwo	ZHW Katowice	ujemne
54	Substancje przeciwbakteryjne - B1	Drób; kury woda	200 ml	gospodarstwo	ZHW Katowice	ujemne
55	Substancje przeciwbakteryjne - B1	Trzoda chlewna woda	200 ml	gospodarstwo	ZHW Katowice	ujemne
56	Antybiotyki i chemioterapeutyki: Penicyliny, Cefalosporyny, Sulfonamidy, Makrolidy, itp.	Trzoda chlewna mięśnie	300g	rzeźnia	ZHW Katowice	ujemne

57	Substancje przeciwbakteryjne B1	Bydło mleko surowe	500ml	gospodarstwo	ZHW Katowice	ujemne
58	Substancje farmakologicznie czynne: Nitroimidazole, Metronidazol, Dimetridazol, Ronidazol, Ipronidazol, Metabolity nitroimidazoli: HMMNI, MNZOH, IPZOH- A6	Trzoda chlewna mięśnie	300g	rzeźnia	ZHW Katowice	ujemne
59	Pestycydy fosforoorganiczne; Chlorfenwinfos, Chloropiryfos, Chloropiryfos metylowy, Diazynon, Fention, Fenitroton, Malation, Paration, Paration metylowy, Piryminyfos metylowy- B3b	Trzoda chlewna wątroba	200g	rzeźnia	ZHW Katowice	ujemne
60	Niesterydowe leki przeciwzapalne(NLPZ) Diklofenak, Fenylobutazon, 5-hydroksyfluniksyna, Fluniksyna, Kwas tolfenamowy, meloksykam, Oksyfenylobutazon, Kwas mefenamowy, Naproksen, 4-metyloaminoantypiryna, 4-aminoantypiryna, 4-formyloantypiryna, 4-acetyloantypiryna, Firokoksyb, Celekoksyb, Rofakoksyb -B2e	Bydło mleko surowe	500ml	gospodarstwo	ZHW Puławy	ujemne
61	Substancje farmakologicznie czynne: Nitroimidazole, Metronidazol, Dimetridazol, Ronidazol, Ipronidazol, Metabolity nitroimidazoli: HMMNI, MNZOH, IPZOH- A6	Bydło krew przyżyciowo	15ml	gospodarstwo	ZHW Puławy	ujemne
62	Radioizotopy cezu	Dzik mięśnie	1 kg	punkt skupu dziczyzny	ZHW Katowice	ujemne
63	Radioizotopy cezu	Kury jaja	20 szt.	gospodarstwo	ZHW Katowice	ujemne
64	Substancje farmakologicznie czynne: Chloramfenikol-A6	Drób woda	200 ml	gospodarstwo	ZHW Katowice	ujemne
65	Radioizotopy cezu	Dziczyzna: Dzik mięśnie	1 kg	punkt skupu dziczyzny	ZHW Katowice	ujemne
66	Substancje przeciwbakteryjne	Bydło mleko	0,5 litr	gospodarstwo	ZHW Katowice	ujemne
67	Substancje przeciwbakteryjne	Ryby: Karp mięśnie	1 kg	gospodarstwo	ZHW Katowice	ujemne
68	Substancje przeciwbakteryjne – B1	bydło; mięśnie, nerki	300 i 200g	rzeźnia	ZHW Katowice	ujemne
69	Barwniki: Zieleń malachitowa, Zieleń leukomalachitowa- B 3e	Ryba – Karp mięśnie	1 kg	gospodarstwo	ZHW Katowice	ujemne
70	Antybiotyki i Chemioterapeutyki; Penicyliny, Cefalosporyny, Sulfonamidy, Makrolidy, Fluorochinolony, Linkozamidy, tetracykliny – B1	Kury nieśne Jaja kurze	12 szt.	gospodarstwo	ZHW Katowice	ujemne
71	Leki przeciwwrobacze Benzoimidazole: Albendazol (+ metabolity), Fenbendazol (+ metabolity), Flubendazol (+ metabolit) Kambendazol, Mebendazol (+metabolit), Tiabendazol (+metabolit) Oksybendazol, Triklabendazol (+metabolity) - B2a	Trzoda chlewna wątroba	200g	rzeźnia	ZHW Katowice	ujemne
72	Radioizotopy cezu	Bydło mleko	1 litr	gospodarstwo	ZHW Katowice	ujemne



### **Część III – Plan działalności na rok 2014**

W 2014 r Powiatowy Lekarz Weterynarii w Raciborzu nadal będzie wykonywał wszystkie ustawowe zadania w zakresie: zwalczania chorób zakaźnych zwierząt, badań kontrolnych zakażeń zwierząt, monitorowania chrób odzwierzęcych i odzwierzęcych czynników chorobotwórczych oraz związanej z nim odporności na środki przeciwdrobnoustrojowe u zwierząt w produktach pochodzenia zwierzęcego i środkach żywienia zwierząt, badań zwierząt rzeźnych oraz produktów pochodzenia zwierzęcego, przeprowadzania kontroli weterynaryjnej w handlu i wywozie zwierząt oraz produktów w rozumieniu przepisów o kontroli weterynaryjnej w handlu.

Powiatowy Lekarz Weterynarii  
w Raciborzu  
lek. Wet. Zbigniew Mazur